



# Ancré dans LA DURABILITÉ

Rapport environnemental, social et  
de gouvernance 2023-2024



À l'intérieur

Message du président

À propos de Atlantic  
Packaging Group

L'expérience client au  
premier plan

La durabilité chez  
Atlantic Packaging

Notre parcours ESG

À propos du présent rapport

Leadership environnemental

Les gens et les communautés

Gestion responsable

# Ancré dans la durabilité

Les racines de notre entreprise sont profondément ancrées dans l'histoire. Atlantic Packaging a été fondée il y a 80 ans par le duo père-fils, Abraham et Phil Granovsky. Au fil des décennies, l'équipe s'est agrandie, et ses idées et ses activités se sont développées alors que l'entreprise s'efforçait de répondre aux besoins changeants des nouvelles générations. Mais une chose est restée inébranlable : notre engagement à construire une entreprise responsable et durable. Chez Atlantic Packaging, le développement durable n'est pas une mode passagère; c'est inscrit dans notre ADN. Nous avons toujours créé des emballages de haute qualité qui tiennent compte de l'environnement. En tant qu'innovateurs, nous nous engageons à promouvoir la durabilité – au sein de notre entreprise, dans notre secteur et pour nos clients – en créant des emballages qui préservent les ressources et la planète.



## À l'intérieur

Message du président

À propos de Atlantic Packaging Group

L'expérience client au premier plan

La durabilité chez Atlantic Packaging

Notre parcours ESG

À propos du présent rapport

Leadership environnemental

Les gens et les communautés

Gestion responsable

# À l'intérieur

## 2 Message du président

### 4 À propos de Atlantic Packaging Group

Les entreprises de Atlantic Packaging 4

Développement qui répond aux besoins de nos clients 6

Respect des certifications et des normes de tiers 6

Nos valeurs fondamentales 7

### 8 L'expérience client au premier plan

Comment nous créons des expériences client exceptionnelles 9

### 10 La durabilité chez Atlantic Packaging

Modèle opérationnel de fabrication 11

### 12 Notre parcours ESG

Évaluation de l'importance relative et engagement des parties prenantes 12

Notre cadre de développement durable 13

### 14 À propos du présent rapport

Portée de ce rapport 14

## 15 Leadership environnemental : Gérer notre impact sur l'environnement

### Le changement climatique et nos mesures pour réduire les émissions de GES 16

Réduction de nos principales sources d'émissions 17

Programmes de réduction des émissions de GES des portées 2 et 3 18

### Notre engagement en faveur de la circularité 19

Utilisation de matières premières recyclées 19

Réduction de notre consommation d'eau 19

Mesures pour réduire nos déchets 20

Le devenir de nos déchets 20

Responsabilité de nos initiatives environnementales 21

## 22 Les gens et les communautés : Prendre soin de nos employés et de nos communautés

### Promouvoir la santé, la sécurité et le bien-être des employés 23

Performance sur le plan de la santé et de la sécurité 23

Soutenir le bien-être des employés 25

Promouvoir la diversité et l'inclusion sur le lieu de travail 25

### Créer une expérience positive pour les employés 27

Mesurer l'engagement des employés 27

Mettre en place une expérience d'intégration positive 27

Reconnaître les réussites des employés 27

Notre processus de gestion des compétences 28

Aide financière à l'éducation 29

### Contribuer à nos communautés 30

Québec 30

États-Unis 30

Ontario 31

Bourses d'études 32

## 33 Gestion responsable : Superviser une entreprise forte et durable

### La promotion d'une culture d'engagement ESG 34

### Une structure de gouvernance et un cadre de responsabilité sains et transparents 35

La bonne gouvernance soutient nos initiatives ESG 35

Comment notre culture de la responsabilité profite aux clients 37

### Le rôle de la résilience de l'entreprise dans la réussite durable 38

La gestion des risques de l'entreprise 38

La gestion des risques liés aux tiers 39

Mesures de continuité des opérations 40

Sauf indication contraire, tous les indicateurs de performance clés cités dans le présent rapport se rapportent à l'exercice 2024, qui se déroule du 1<sup>er</sup> juin 2023 au 31 mai 2024.

## MESSAGE DU PRÉSIDENT

# Bienvenue à notre premier rapport ESG

J'aimerais souhaiter personnellement la bienvenue à nos clients et autres lecteurs du tout premier rapport environnemental, social et de gouvernance (ESG) de Atlantic Packaging. Bien qu'il s'agisse de notre premier rapport, ce n'est certainement pas le début de notre parcours ESG.

Chez Atlantic Packaging, nous utilisons des fibres de papier recyclé depuis nos débuts. Nous avons toujours cherché des moyens de réutiliser, de conserver et de réduire les matériaux et l'énergie, et nous continuerons à le faire. Bien que nous travaillions fort pour bâtir une entreprise durable et responsable, nous avons rarement communiqué au-delà des murs de l'entreprise la façon dont nous y parvenons.

Ces dernières années, nos clients sont devenus de plus en plus conscients et responsables de leur propre impact sur l'environnement et de celui de leurs chaînes d'approvisionnement. Ainsi nous avons réalisé que nous devons les aider à comprendre l'incidence de nos propres mesures de développement durable sur leurs activités. Je suis heureux de pouvoir partager ces informations avec vous dans ce rapport.

### **Nous prenons au sérieux notre rôle de leader en matière d'environnement**

Depuis plusieurs années, déjà, nous réalisons une analyse comparative de nos émissions ESG, et nous avons demandé à PwC, en 2022, d'exécuter une évaluation complète de l'importance relative de nos enjeux et priorités ESG. Ce travail a permis d'établir notre feuille de route ESG sur laquelle nous continuons de nous appuyer, ce qui a donné lieu à quelques faits marquants au cours de l'exercice, notamment les suivants :

- Une machine à papier supplémentaire a été installée en toute sécurité sur notre site de Whitby au plus fort de la pandémie de COVID-19. Cette réalisation remarquable, effectuée pendant une période de fermeture et de pénurie de la chaîne d'approvisionnement, a été rendue possible grâce au travail d'équipe et à des partenariats solides.



**Message du président**

À propos de Atlantic Packaging Group

L'expérience client au premier plan

La durabilité chez Atlantic Packaging

Notre parcours ESG

À propos du présent rapport

Leadership environnemental

Les gens et les communautés

Gestion responsable

- Notre projet de conversion de la vapeur en chaleur dans notre usine de New Forest, qui alimentera principalement les futurs immeubles résidentiels de la région, contribuera à réduire la demande en énergie de la ville. Nous avons travaillé en étroite collaboration avec les promoteurs immobiliers avoisinants afin de répondre de manière proactive à toute préoccupation liée à la production de vapeur découlant de notre processus de fabrication, améliorant ainsi la qualité de l'air et contribuant à un environnement plus sain.
- Nous avons établi des relations de travail étroites et solides avec les municipalités d'Elgin, en Illinois, et de Hannon (Hamilton), en Ontario, où se trouvent nos sites les plus récents, afin de nous assurer que l'eau que nous renvoyons à la ville est aussi propre que l'eau que nous y prélevons. Nous prévoyons de mettre en œuvre ces technologies sur nos autres sites à l'avenir.
- Nous prévoyons d'installer des panneaux solaires sur notre site de Whitby à partir de 2025. Une fois terminée, il s'agira de la plus grande installation sur un toit en Ontario dans l'industrie privée. Nous mettons également sur pied des projets similaires dans nos installations au Québec et aux États-Unis.

Il existe d'autres possibilités d'amélioration, et nous continuerons à travailler ensemble en interne et en partenariat avec les municipalités et les gouvernements provinciaux et fédéral pour y parvenir.

**Respecter les gens et les communautés**

Étant donné que 80 % de notre personnel travaille dans la production, notre priorité numéro un est la sécurité, et nous sommes fiers de notre performance dans ce domaine. Il existe un rapport entre l'engagement des employés et, d'une part, les niveaux de sécurité et d'autre part le taux de satisfaction de la clientèle. C'est pourquoi nous continuons à chercher des moyens de nous améliorer dans ce domaine important.

Atlantic Packaging a une longue histoire de mécénat d'entreprise et de contribution à nos communautés. En tant qu'entreprise privée, nous préférons effectuer nos dons de façon anonyme, non pas pour être reconnus, mais parce que cela correspond à nos valeurs et que c'est tout simplement ce qui s'impose.

**La gestion responsable au service du développement durable**

Depuis notre cyberattaque en février 2020, nous travaillons avec diligence pour essayer d'éliminer les risques de manière proactive avant qu'ils aient une incidence sur nos clients. En conséquence, nous avons intégré des freins et contrepoids supplémentaires dans nos opérations grâce à des procédures formalisées d'évaluation et de gestion des risques, dans le but de prévenir et d'atténuer les dommages potentiels causés par des événements incontrôlables.

Cette vigilance accrue s'étend également à nos efforts en matière de risques ESG. La haute direction supervise activement ces risques et les responsabilités en matière de rapports afin de s'assurer que nous restons à la fois vigilants et responsables dans ce domaine crucial.

**Perspectives d'avenir**

En tant qu'entreprise forte de 80 ans d'existence, nous nous apprêtons à célébrer un anniversaire rare. En même temps, nous voyons cela simplement comme la continuation de notre mission de soutenir les entreprises de nos clients.

Chez Atlantic, nous aimons dire « nous n'avons jamais fini ». Cette phrase nous guide dans la préparation de notre feuille de route ESG, qui tracera la voie à suivre pour continuer d'aider nos clients à réduire l'impact de leurs produits, de prendre soin de notre personnel et de gouverner de manière transparente et responsable. J'ai hâte de partager avec vous nos progrès sur le chemin ESG dans les prochains rapports.

Au nom de toute la famille chez Atlantic Packaging, je vous remercie de nous avoir choisi comme partenaire d'emballage.

Cordialement,

**Sean Weir**  
Président

**« Je suis fier qu'un si grand nombre de clients continuent à nous faire confiance pour soutenir leurs entreprises et nous continuons à travailler pour mériter cette confiance chaque jour. »**



À l'intérieur

Message du président

À propos de Atlantic Packaging Group

L'expérience client au premier plan

La durabilité chez Atlantic Packaging

Notre parcours ESG

À propos du présent rapport

Leadership environnemental

Les gens et les communautés

Gestion responsable

## À propos de Atlantic Packaging Group

Atlantic Packaging est une société canadienne privée qui existe depuis 1945, lorsque Abraham Granovsky et son fils Phil ont ouvert les portes d'une petite usine de transformation dans le centre de Toronto.

TOUJOURS RÉPONDRE AUX  
**ATTENTES**  
*des clients*

La famille Granovsky a transformé Atlantic Packaging en un groupe dynamique d'entreprises d'emballage en carton ondulé qui sert des clients dans toute l'Amérique du Nord.

Elle y est parvenue grâce à une vision axée sur l'avenir, à un réinvestissement continu dans l'entreprise et à la volonté de répondre aux besoins du client, quelle que soit sa taille.

Forts de 80 ans de réussite dans le secteur de l'emballage et de la fabrication, nous continuons à nous efforcer de nous améliorer et de renforcer notre présence en Amérique du Nord.



**3 600**

employés



**80**

ans d'activité



**20**

installations de  
production au Canada et  
aux États-Unis



### Les entreprises de Atlantic Packaging

Atlantic Packaging occupe une position stratégique qui lui permet d'offrir à ses clients une solution d'emballage complète qui comprend l'emballage en carton ondulé, les sacs en papier, l'emballage pour la vente au détail, les présentoirs, la préimpression, la gestion de l'approvisionnement et des stocks, les usines de papier recyclé à 100 % et le recyclage du papier. Nous écoutons chaque client, nous le comprenons et nous répondons à ses exigences uniques en proposant des solutions d'emballage adaptées à ses besoins individuels. À titre de partenaire d'emballage, nous nous efforçons de fournir des solutions proactives et innovantes tout en nous concentrant sur notre engagement environnemental, afin d'améliorer le rendement de nos clients à tous les stades de leur croissance.

Nos installations canadiennes sont situées en Ontario et au Québec, et nos installations américaines dans l'Illinois, l'Ohio et la Pennsylvanie. (Voir les emplacements sur la carte ci-dessus.)

À l'intérieur

Message du président

À propos de Atlantic Packaging Group

L'expérience client au premier plan

La durabilité chez Atlantic Packaging

Notre parcours ESG

À propos du présent rapport

Leadership environnemental

Les gens et les communautés

Gestion responsable

## Services et capacités au Canada



- Cartons ondulés sur mesure
- Boîtes d'expédition standard
- Emballage pour le commerce électronique
- Fournitures d'emballage
- Capacité à simple et double paroi
- Conteneurs surdimensionnés
- Solutions d'emballage et de présentoirs pour la vente au détail
- Audits de conception structurelle et d'emballage
- Tests en laboratoire
- Certification de qualité alimentaire
- Capacité de conception Amazon APASS
- Inventaire géré par le fournisseur



- Fabricant de produits à base de matières recyclées depuis 1969
- Fabrication de cartons d'emballage Enviroliner et Enviromedium de haute qualité et 100 % recyclés
- Une des premières entreprises en Amérique du Nord à fabriquer du papier léger à haute performance



- Cartons ondulés sur mesure
- Boîtes d'expédition standard
- Emballage pour le commerce électronique
- Fournitures d'emballage
- Capacité à simple et double paroi
- Conteneurs surdimensionnés
- Solutions d'emballage et de présentoirs pour la vente au détail
- Audits de conception structurelle et d'emballage
- Tests en laboratoire
- Certification de qualité alimentaire
- Capacité de conception Amazon APASS



- Carton de couverture imprimé, coloré et rentable, pour les utilisateurs de petits et grands volumes
- Trois presses flexographiques de 98 pouces
- Impression sur des papiers de qualité standard de l'industrie, sur du carton de couverture recyclé et sur des rouleaux de papier couché
- Fournisseur privilégié de nombreuses entreprises nord-américaines de premier plan

## Services et capacités aux États-Unis



- Cartons ondulés sur mesure
- Boîtes d'expédition standard
- Emballage pour le commerce électronique
- Fournitures d'emballage
- Capacité à simple et double paroi
- Conteneurs surdimensionnés
- Solutions d'emballage et de présentoirs pour la vente au détail
- Audits de conception structurelle et d'emballage
- Tests en laboratoire
- Certification de qualité alimentaire
- Capacité de conception Amazon APASS
- Inventaire géré par le fournisseur



- Cartons ondulés sur mesure
- Boîtes d'expédition standard
- Solutions d'emballage et de présentoirs pour la vente au détail
- Audits de conception structurelle et d'emballage
- Fournitures d'emballage
- Équipement d'emballage automatisé
- Matériaux d'emballage alternatifs



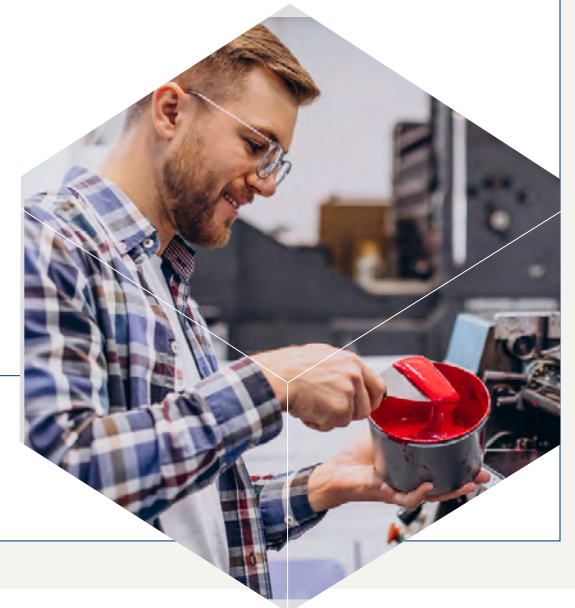
- Cartons ondulés sur mesure
- Boîtes d'expédition standard
- Fournitures d'emballage
- Matériel et systèmes d'emballage



- Cartons ondulés sur mesure
- Boîtes d'expédition standard
- Solutions d'emballage et de présentoirs pour la vente au détail
- Emballage pour le commerce électronique
- Conception structurelle
- Emballage pour le traitement des commandes/conditionnement à forfait
- Contrôle et gestion des stocks



- Alimentateur de feuilles
- Onduleuse de 110 pouces offrant des cannelures E, B, C et toute combinaison de double paroi



À l'intérieur

Message du président

À propos de Atlantic Packaging Group

L'expérience client au premier plan

La durabilité chez Atlantic Packaging

Notre parcours ESG

À propos du présent rapport

Leadership environnemental

Les gens et les communautés

Gestion responsable

## Développement qui répond aux besoins de nos clients

Chez Atlantic Packaging, notre croissance est guidée par notre volonté de répondre à la demande des clients pour nos produits dans les régions où ils ont le plus besoin de nous. À cette fin, nous avons ouvert une toute nouvelle usine de carton ondulé et de transformation à la fine pointe de la technologie à Elgin, dans l'Illinois, en 2023 (voir la photo en haut à droite). Nous venons également de lancer une autre usine de pointe pour le carton ondulé et la transformation à Hannon, en Ontario.

**Les deux installations optimisent toutes les possibilités de réduire et de recycler – et de garder notre environnement propre – grâce à des capacités avancées en matière de durabilité telles que :**

- déchiqueter et mettre en balles tous les déchets de papier en vue de leur réutilisation
- traiter et réutiliser l'eau provenant de nos processus
- réutiliser la vapeur pour chauffer l'eau et l'amidon
- utiliser la chaleur générée par le compresseur pour chauffer les bâtiments en hiver
- réduire la consommation d'énergie grâce à des sous-stations à haute tension conçues pour un rendement élevé
- collecter les poussières générées par la production et les comprimer dans un palet en vue d'une élimination propre
- réduire notre empreinte en réduisant la superficie de sol nécessaire au stockage, afin de baisser notre consommation en énergie
- renforcer notre engagement en faveur de la gestion de l'environnement grâce à l'installation de panneaux solaires sur les deux sites au cours de l'année à venir.

Nous sommes fiers de la conception de premier ordre de ces installations et des services qu'elles apporteront à nos clients dans ces régions.

## Respect des certifications et des normes de tiers

En tant qu'entreprise dédiée à la fourniture de solutions d'emballage durables et de haute qualité, nous nous engageons à travailler avec nos clients et nos partenaires commerciaux pour obtenir des garanties crédibles de la part de tiers, telles que des audits et des certifications concernant nos matériaux et nos processus, y compris (mais sans s'y limiter) les normes d'évaluation de Sedex Members Ethical Trade Audit (SMETA). Les usines de transformation de Atlantic Packaging en Ontario et au Québec sont certifiées FSC<sup>MD\*</sup> (Forest Stewardship Council<sup>MD\*</sup>) pour nos produits de papier, et nos entreprises aux États-Unis sont prêtes à travailler avec nos clients et nos partenaires commerciaux pour obtenir des certifications et des assurances telles que celles du FSC, entre autres. En outre, trois de nos usines sont également certifiées selon la norme IFS PACsecure, un programme de certification de la sécurité alimentaire reconnu par la GFSI (Global Food Safety Initiative; Initiative mondiale pour la salubrité des aliments).

\*FSC® C102574





À l'intérieur

Message du président

À propos de Atlantic Packaging Group

L'expérience client au premier plan

La durabilité chez Atlantic Packaging

Notre parcours ESG

À propos du présent rapport

Leadership environnemental

Les gens et les communautés

Gestion responsable

## Nos valeurs fondamentales

Atlantic Packaging est une entreprise centrée sur le client, ce qui signifie que tout ce que nous faisons est éclairé par le désir de créer une expérience client exceptionnelle. Notre objectif fondamental – de toujours répondre aux attentes des clients – est soutenu par quatre piliers stratégiques : l'intégration verticale, l'expérience client, l'innovation et l'excellence opérationnelle.

Nos valeurs fondamentales constituent notre fondement culturel. Les principes communs qui guident tout ce que nous faisons sont les suivants :

**Des expériences client exceptionnelles... toujours.** Nous sommes passionnés par la réussite de nos clients. Chaque employé de Atlantic Packaging s'engage à faire ce qu'il faut en prenant des décisions qui placent le client au premier plan et qui lui procurent une expérience positive à chaque interaction.

**Travail en équipe.** Bien que l'entreprise soit divisée en plusieurs départements, nous travaillons en tant qu'équipe unifiée et cohérente pour faire avancer l'entreprise. Lorsque des défis se présentent, nous attendons de tous les employés qu'ils sortent de leurs silos fonctionnels pour les résoudre. Nous croyons en un échange d'idées passionné et professionnel et nous pensons que les décisions doivent être prises en fonction de ce qui est bon pour l'entreprise dans son ensemble, et non pour une équipe ou une fonction en particulier.

**Nos collaborateurs sont notre famille.** Nous nous soucions du bien-être des membres de notre équipe et nous voulons offrir à nos employés la possibilité de mener une longue carrière fructueuse chez Atlantic Packaging. Nous faisons notre possible pour créer un milieu de travail sécuritaire et accueillant pour tous.

**Notre parole est notre engagement.** Atlantic Packaging croit en une confiance sans compromis dans ses clients, ses fournisseurs et ses employés. Nous tenons nos promesses. Notre équipe n'a pas peur de s'engager dans des conversations difficiles, et nous faisons tout pour respecter les engagements que nous prenons.

**Penser et agir comme un propriétaire.** Chaque employé a la possibilité de s'approprier son travail et est encouragé à trouver des solutions et à les faire avancer. Nous apprécions la volonté de réussir et adoptons une approche orientée vers l'action qui tient compte de la situation dans son ensemble pour faire ce qu'il y a de mieux pour l'entreprise.

**Leadership environnemental.** La durabilité environnementale fait partie de nos racines en tant qu'entreprise, et nous faisons progresser cet objectif par tous les moyens possibles dans l'ensemble de l'entreprise. En tant que leaders environnementaux au sein de notre secteur, nous nous efforçons de faire les bons choix chaque jour. Il s'agit d'un principe directeur de nos prises de décision.

## Objectif fondamental de Atlantic Packaging : Toujours répondre aux attentes des clients



### Intégration verticale

Se concentrer sur notre expertise dans le domaine des boîtes et des emballages. Augmenter la production de papier pour soutenir la croissance de l'emballage.



### Expérience client

Nous pensons que le marché est très mal servi et nous voulons combler l'écart entre les besoins des clients et l'offre de l'industrie.



### Innovation

Développer des solutions qui améliorent les processus d'emballage des entreprises de nos clients, mais aussi des modèles de service et de communication.



### Excellence opérationnelle

Garantir une performance en matière de coûts qui se situe dans le quartile supérieur. Cela nous permet de RÉINVESTIR dans notre entreprise pour mieux servir nos clients.



### Valeurs fondamentales

Des expériences client exceptionnelles... toujours  
Travail en équipe  
Nos collaborateurs sont notre famille  
Notre parole est notre engagement  
Penser et agir comme un propriétaire  
Leadership environnemental

À l'intérieur

Message du président

À propos de Atlantic Packaging Group

**L'expérience client au premier plan**

La durabilité chez Atlantic Packaging

Notre parcours ESG

À propos du présent rapport

Leadership environnemental

Les gens et les communautés

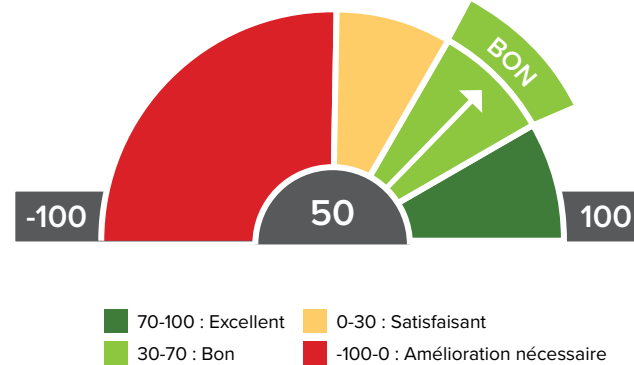
Gestion responsable

## L'expérience client au premier plan

Il y a plusieurs dizaines d'années, Phil Granovsky commençait sa lettre aux employés de l'entreprise par ces mots : « Les clients sont les personnes les plus importantes pour nous ». Ce message reste d'actualité, car ce principe, qui consiste à faire passer les besoins des clients en premier, continue de guider nos actions.

### Indice de recommandation client de Atlantic Packaging

Nous sommes reconnaissants de la remarquable loyauté de nos clients à l'égard de notre entreprise, comme en témoigne notre indice de recommandation client (Net Promoter Score [NPS]) de 50. Nous savons que notre travail ne s'arrête pas là. Nous poursuivons nos efforts pour améliorer encore notre score NPS afin de démontrer l'engagement de Atlantic Packaging à être un partenaire de confiance de choix pour nos clients.



Pour soutenir notre objectif fondamental de respecter notre engagement envers nos clients, nous avons mené de nombreux entretiens avec des clients et des employés dans les trois régions (Ontario, Québec et États-Unis) afin de mieux comprendre les attentes des clients et d'évaluer notre performance actuelle. Nous avons également piloté notre première enquête formelle sur l'expérience client en Ontario au cours de l'exercice 2024, et nous poursuivons avec une autre enquête dans les trois régions au cours de l'exercice 2025.

Les résultats de l'enquête en Ontario et les entretiens menés dans toutes les régions ont révélé une cohérence remarquable quant à ce que nos clients attendent d'un partenaire dans le domaine de l'emballage. Outre le fait que nous ayons obtenu un Net Promoter Score solide de 50, il convient de noter que 93 % des personnes interrogées dans le cadre de l'enquête ont reconnu qu'il était facile de faire affaire avec nous.

**« Continuez à proposer davantage d'options durables, continuez à nous soutenir comme vous l'avez fait, nous apprécions le partenariat ! »  
– Marc Hyman, Crownhill Packaging Ltd.**

Les résultats de l'enquête indiquent également que nos clients s'attendent à ce que nous soyons un partenaire en qui ils peuvent avoir confiance et sur lequel ils peuvent compter, ainsi qu'un collaborateur actif qui propose des solutions de manière proactive. Notre entreprise s'est engagée à répondre à ces attentes en misant sur la durabilité afin de satisfaire aux besoins de nos clients.



À l'intérieur

Message du président

À propos de Atlantic Packaging Group

L'expérience client au premier plan

La durabilité chez Atlantic Packaging

Notre parcours ESG

À propos du présent rapport

Leadership environnemental

Les gens et les communautés

Gestion responsable

## Comment nous créons des expériences client exceptionnelles



### Créer des solutions sur mesure

Nous travaillons en partenariat avec nos clients afin de leur offrir des solutions adaptées à leurs besoins et d'améliorer le rendement des affaires (les leurs et les nôtres) d'une manière qui soit responsable sur le plan environnemental et social. À titre d'exemple, nous avons récemment travaillé avec Cookie Pal pour simplifier la conception de leurs présentoirs et nous avons pu **réduire de 21 % les matériaux utilisés, de 90 % les déchets et les rebuts et d'environ 38 % le temps d'assemblage** (voir ci-contre). Les facteurs ESG continuent à prendre de l'importance, et nous nous engageons à poursuivre ces partenariats afin de contribuer à la croissance de nos clients.

### Impression numérique : Une solution écologique

Les clients de Atlantic Packaging tirent profit d'une multitude de formats et d'options d'impression attrayants et personnalisés pour présenter leurs produits (voir les exemples à droite), y compris l'impression numérique. En éliminant les plaques et l'outillage (qui nécessitent des produits chimiques agressifs) et en utilisant des encres non toxiques à base d'eau, ce processus réduit notre consommation globale d'eau. L'impression numérique sur demande offre une solution durable qui réduit considérablement à la fois les déchets et la consommation de ressources par rapport aux méthodes d'impression traditionnelles.



### Augmenter l'efficacité grâce aux audits

Nous collaborons avec nos clients pour leur offrir des services qui vont au-delà de leurs attentes. Nous réalisons par exemple **des audits d'emballage** afin de cerner les possibilités d'amélioration continue. Dans le cadre de ces audits, nos spécialistes se rendent sur les sites des usines des clients et **formulent des recommandations d'amélioration**. Ces améliorations peuvent porter sur l'organisation et le chargement plus efficaces des palettes, la rationalisation des lignes de production, l'automatisation de processus manuels et l'analyse de la compression des boîtes.



### Partager notre expertise

Notre équipe de conception exceptionnelle propose une **série mensuelle intitulée « Corrugated 101 »**. Ces sessions permettent à nos clients de se familiariser avec les éléments essentiels de l'emballage en carton ondulé et de visiter nos usines et nos laboratoires d'essai. Ces séances populaires ont été très bien accueillies et les clients nous disent qu'ils sont contents d'en apprendre davantage sur les nombreuses solutions d'emballage offertes par Atlantic Packaging, d'avoir un aperçu du processus de fabrication et de découvrir des occasions de réaliser des gains d'efficacité ou d'apporter des améliorations à leurs commandes.



À l'intérieur
Message du président
À propos de Atlantic Packaging Group
L'expérience client au premier plan

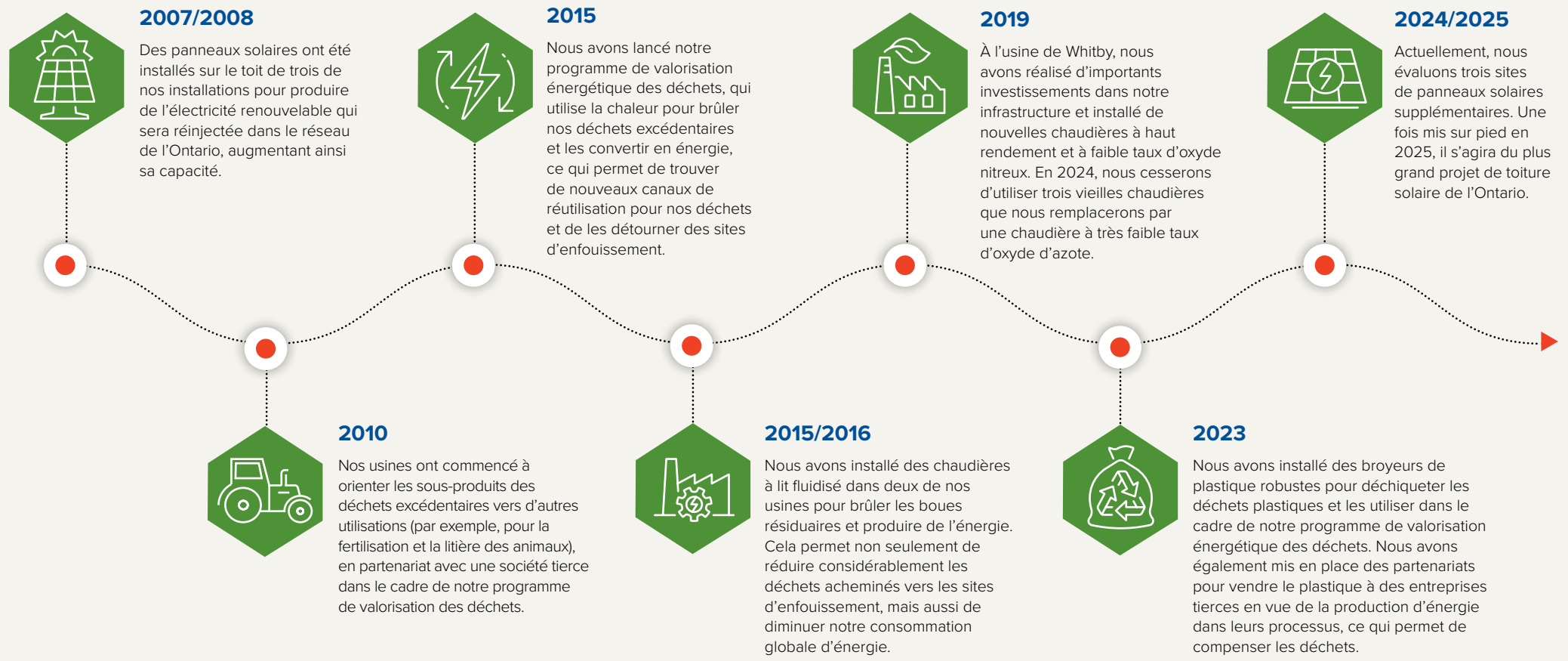
<b>La durabilité chez Atlantic Packaging</b>
Notre parcours ESG
À propos du présent rapport
Leadership environnemental
Les gens et les communautés
Gestion responsable

# La durabilité chez Atlantic Packaging

Atlantic Packaging exerçait ses activités en tant qu'entreprise de recyclage bien avant que le recyclage ne devienne une partie normale de la vie, avec un modèle d'entreprise centré sur l'utilisation de fibres de papier recyclé comme matière première principale. Même si nos gammes de produits ont évolué, notre engagement à utiliser des matériaux recyclés autant que possible reste inébranlable.

En 2015, nous avons commencé à recenser de manière proactive nos étapes et avons élaboré une feuille de route pour l'amélioration sur le plan de l'environnement. Cet effort concerté a permis de réaliser d'immenses progrès dans nos initiatives de développement durable.

En tant qu'entreprise verticalement intégrée, nous disposons d'une méthode centralisée, durable et économique pour incorporer des matières premières recyclées dans notre chaîne de valeur, ce qui nous confère un avantage important. En contrôlant totalement nos processus de fabrication du début à la fin, nous sommes en mesure de développer un produit de qualité supérieure avec un maximum d'efficacité, ce qui se traduit en fin de compte par une expérience client exceptionnelle.



À l'intérieur
Message du président
À propos de Atlantic Packaging Group
L'expérience client au premier plan

**La durabilité chez Atlantic Packaging**

Notre parcours ESG
À propos du présent rapport
Leadership environnemental
Les gens et les communautés
Gestion responsable

**Modèle opérationnel de fabrication**

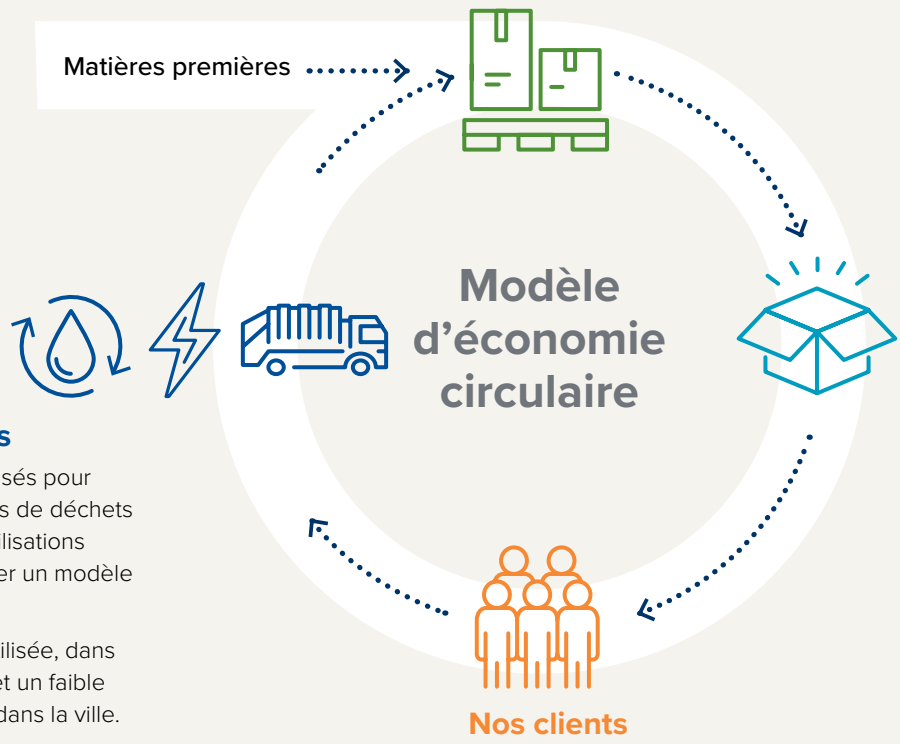
Notre activité principale est la fabrication du carton doublure et des emballages en carton ondulé 100 % recyclés.

Atlantic Packaging est fière de fabriquer des produits essentiellement à base de matières recyclées depuis 1969. Nos procédés de fabrication du papier utilisent principalement des fibres recyclées post-industrielles. Dans certains cas, à la demande des clients, nous utilisons des fibres vierges provenant d'autres usines, mais la majorité de notre papier est fabriqué à partir de fibres post-consommation. Grâce à nos processus efficaces d'utilisation des ressources et de gestion des déchets, nous nous efforçons d'appliquer le principe de l'économie circulaire à notre modèle opérationnel.

**Atlantic Packaging est fière de fabriquer des produits essentiellement à base de matières recyclées depuis 1969.**

**Usines de papier**

Nos 4 machines à papier (situées dans 3 usines de papier en Ontario) utilisent du papier 100 % recyclé provenant de centres urbains et de centres de tri municipaux comme matières premières dans nos procédés de fabrication. Depuis la création de notre entreprise en 1945, nos procédés de production économisent l'énergie autant que possible afin de réduire ou d'éliminer les émissions dans l'environnement.



**Déchets**

Nos processus sont optimisés pour minimiser toutes les formes de déchets et pour trouver d'autres utilisations bénéfiques afin de favoriser un modèle d'économie circulaire.

- L'eau est largement réutilisée, dans la mesure du possible, et un faible pourcentage est rejeté dans la ville.
- Des pompes, des moteurs et des éclairages à haut rendement sont utilisés dans la mesure du possible.
- Les fibres qui ne peuvent être réutilisées ou détournées des sites d'enfouissement sont contrôlées afin de continuer à réduire l'impact de ces sites.

**Usines de boîtes en carton ondulé**

Nous utilisons principalement notre propre papier 100 % recyclé pour fabriquer des boîtes en carton ondulé. Lors de la fabrication de celles-ci, nous recyclons tous les déchets de papier que nous produisons pour en fabriquer du papier neuf. Le nouveau papier recyclé fait à partir du recyclage des déchets est prêt à l'utilisation en l'espace de 24 heures.

**Nos clients**

Pour nous assurer de garder une longueur d'avance par rapport aux besoins changeants de nos clients, nous investissons continuellement dans de nouvelles technologies et de nouveaux processus qui nous permettent de leur offrir de meilleures solutions, comme des boîtes plus légères, un emballage réduit et des options standardisées. Nous proposons également des formations sur le recyclage, la conception et les meilleures pratiques en matière d'emballage en carton ondulé.

- À l'intérieur
- Message du président
- À propos de Atlantic Packaging Group
- L'expérience client au premier plan
- La durabilité chez Atlantic Packaging

**Notre parcours ESG**

- À propos du présent rapport
- Leadership environnemental
- Les gens et les communautés
- Gestion responsable

# Notre parcours ESG

Atlantic Packaging a toujours été une entreprise profondément ancrée dans le développement durable. En 2021, nous avons commencé à formaliser notre programme ESG. En tant qu'entreprise dont la valeur fondamentale est l'expérience client, nous avons entamé ce processus en posant la question suivante : « Quelles sont les priorités de nos clients ? »

Pour trouver la réponse, nous avons fait appel à une société de conseil tierce pour réaliser une évaluation complète de l'importance relative des parties prenantes. L'objectif de cet exercice était d'identifier les principaux enjeux ESG et de nous aider à déterminer ceux qui étaient les plus importants pour nos clients et nos partenaires.

## Évaluation de l'importance relative et engagement des parties prenantes

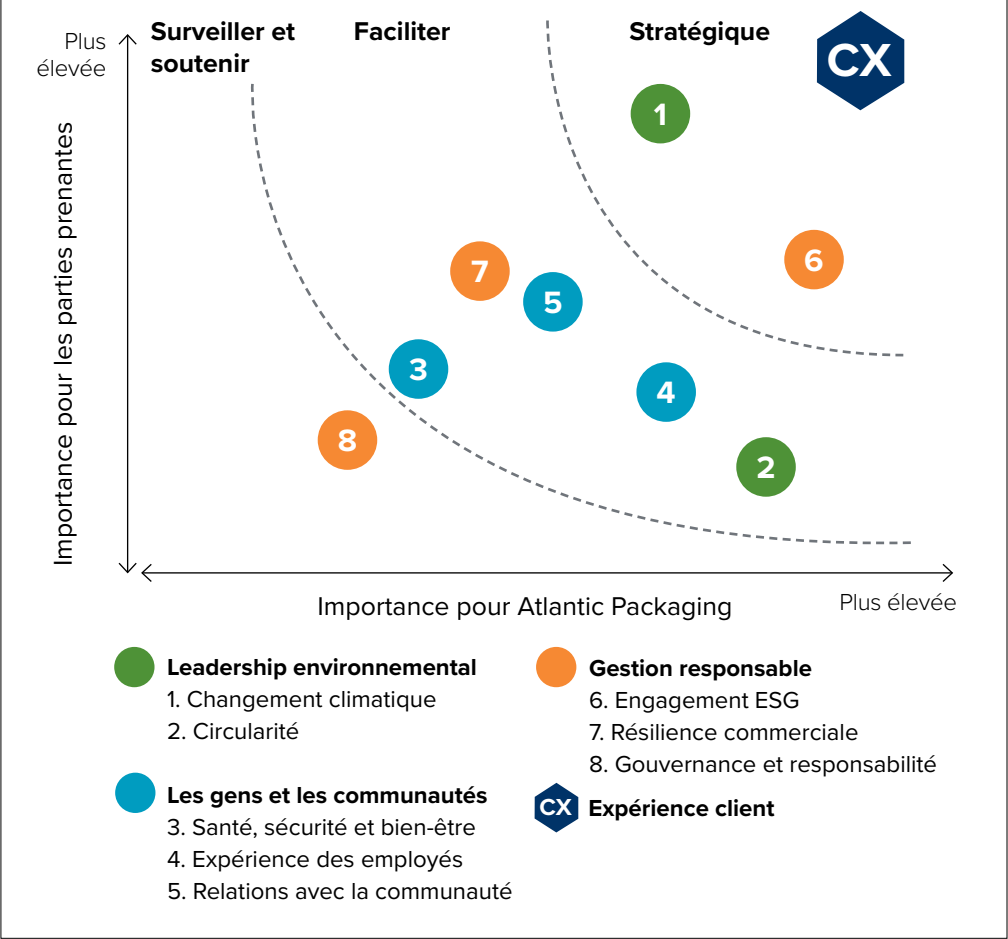
En s'appuyant sur les meilleures pratiques du secteur et sur des méthodes d'évaluation reconnues, cet exercice a mobilisé les principaux groupes de parties prenantes internes et externes, notamment les fournisseurs, notre équipe de direction et notre conseil d'administration, ainsi que des agences gouvernementales et non gouvernementales.

Ce processus a permis de mettre en évidence les thèmes et les défis ESG pour Atlantic Packaging, ainsi que nos forces et nos domaines de développement. La matrice de l'importance relative (à droite) met en évidence les huit domaines d'intérêt qui sont ressortis de l'évaluation.

Ces domaines d'action constituent la base de notre cadre ESG. Ces thèmes, et les objectifs qui leur sont associés, nous aident à identifier les lacunes et à affiner nos stratégies d'entreprise afin d'atteindre les indicateurs de performance clés (IPC) qui leur sont associés. Ils éclairent également nos risques matériels et nous les utiliserons pour orienter nos déclarations ESG futures.

Ces activités initiales ont également jeté les bases de nos futures stratégies ESG. Nous avons l'intention d'actualiser notre évaluation de l'importance relative tous les trois à cinq ans. Nous prévoyons également de mener une enquête ESG annuelle qui nous renseignera sur les risques et opportunités émergents et nous aidera à comprendre l'impact des événements ESG sur notre secteur. À l'avenir, nous surveillerons également les IPC liés à nos résultats en matière d'ESG au moyen de rapports et d'examen de gestion internes mensuels et trimestriels.

Résultats de notre évaluation de l'importance relative



À l'intérieur
Message du président
À propos de Atlantic Packaging Group
L'expérience client au premier plan
La durabilité chez Atlantic Packaging

**Notre parcours ESG**

À propos du présent rapport
Leadership environnemental
Les gens et les communautés
Gestion responsable

**Notre cadre de développement durable**

Les résultats de notre évaluation de l'importance relative ont joué un rôle essentiel dans l'élaboration de notre stratégie ESG en mettant en évidence les domaines qui revêtent une importance significative pour nos clients. Ce travail nous a permis d'établir une correspondance entre les domaines d'action particuliers et chaque pilier ESG, comme le montre le graphique ci-contre.

Pour chaque domaine d'action, nous avons, dans la mesure du possible, défini des objectifs, des cibles et des IPC pour traiter les impacts importants sur l'ensemble de notre chaîne de valeur. Ces domaines d'action démontrent comment le développement durable et la gestion responsable sont intégrés dans nos objectifs et priorités d'entreprise.

En nous appuyant sur notre objectif principal, qui est d'offrir une expérience client exceptionnelle, nous concentrons nos efforts sur des initiatives qui aident nos clients à comprendre l'impact environnemental de leurs produits grâce à nos stratégies de changement climatique et de décarbonisation. En outre, nous nous engageons à informer nos employés et nos clients sur nos pratiques en matière de développement durable et nos initiatives ESG.

**CX** Expérience client



**Pilier** Leadership environnemental

**Domaine d'action**

- 1 Changement climatique
- 2 Circularité



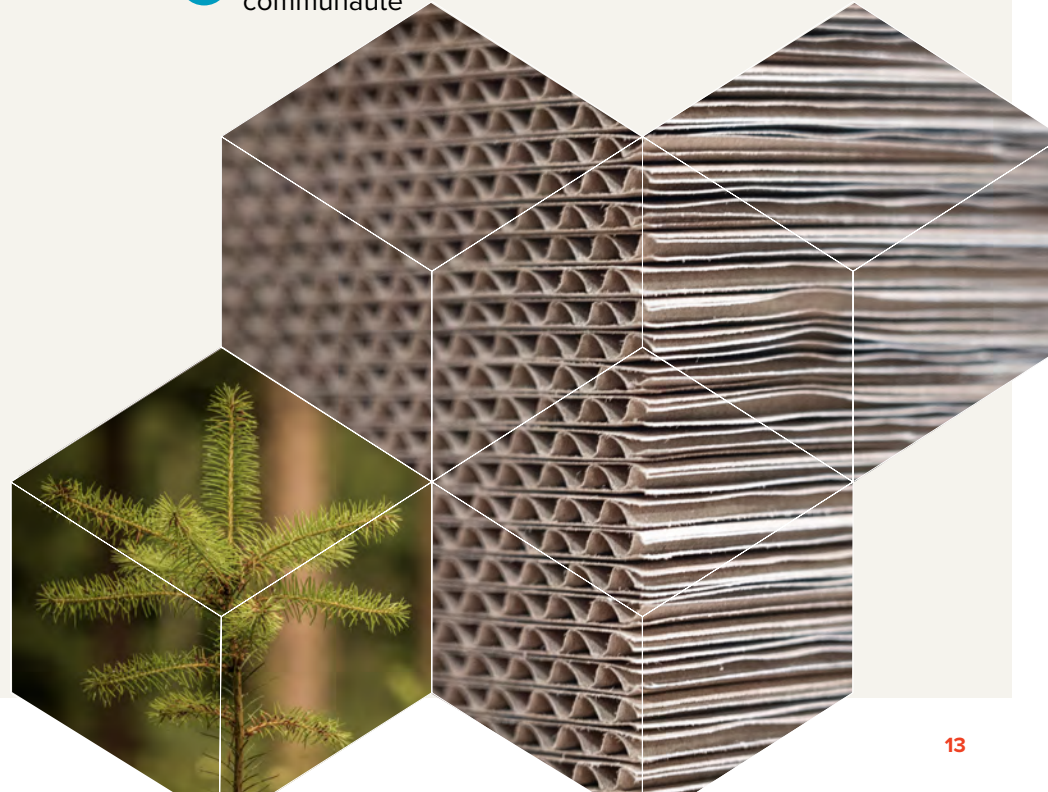
**Pilier** Les gens et les communautés

- 3 Santé, sécurité et bien-être
- 4 Expérience des employés
- 5 Relations avec la communauté



**Pilier** Gestion responsable

- 6 Engagement ESG
- 7 Résilience commerciale
- 8 Gouvernance et responsabilité



À l'intérieur
Message du président
À propos de Atlantic Packaging Group
L'expérience client au premier plan
La durabilité chez Atlantic Packaging
Notre parcours ESG

<b>À propos du présent rapport</b>
Leadership environnemental
Les gens et les communautés
Gestion responsable

## À propos du présent rapport

Dans le cadre de notre mission, qui consiste à toujours répondre aux attentes de nos clients et à établir un partenariat avec eux pour appuyer leur succès, nous sommes extrêmement fiers de présenter notre premier rapport environnemental, social et de gouvernance (ESG), qui met en lumière notre engagement résolu en faveur du développement durable et notre riche histoire dans ce domaine. Dans ce rapport, nous partageons notre engagement envers les enjeux ESG que nos clients, nos partenaires, nos communautés et nos employés ont à cœur. Le rapport présente les progrès que nous avons réalisés jusqu'à présent, nos objectifs et nos buts futurs. Nous avons l'intention de publier tous les deux ans un rapport sur nos progrès en matière de priorités ESG. Cela permettra d'assurer la transparence, de faire preuve de responsabilité et de tenir nos clients et nos parties prenantes au courant de nos efforts.

### Portée de ce rapport

Le présent rapport porte sur l'ensemble des entreprises de Atlantic Packaging en Amérique du Nord. Cependant, notre activité principale (nos usines et nos installations de transformation du carton ondulé) génère la majorité de nos émissions et c'est pourquoi la section Leadership environnemental du rapport se concentre sur ces sites.

La période de référence couvre l'exercice 2024, qui s'étend du 1<sup>er</sup> juin 2023 au 31 mai 2024. Toute exclusion de données et de contenu est signalée sous forme de note de bas de page, le cas échéant. Les données sur les émissions de gaz à effet de serre (GES) des portées 1 et 2 ont été calculées conformément au protocole GES, et l'exercice 2020 est l'année de référence pour toutes les données divulguées tout au long de la période de référence.

Alors que nous nous engageons à améliorer continuellement notre communication sur les questions ESG, nous apprécions les commentaires de toutes nos parties prenantes et nous vous invitons à nous faire part de vos réactions. Veuillez adresser toute question relative à l'ESG à [esginquiries@atlantic.ca](mailto:esginquiries@atlantic.ca).



Tout au long du rapport, nous indiquerons quels objectifs de développement durable (ODD) s'alignent sur notre cadre ESG.



Recherchez l'icône CX, qui met en évidence les initiatives ayant un impact sur l'expérience client.





À l'intérieur
Message du président
À propos de Atlantic Packaging Group
L'expérience client au premier plan
La durabilité chez Atlantic Packaging
Notre parcours ESG
À propos du présent rapport
<b>Leadership environnemental</b>
Le changement climatique et nos mesures pour réduire les émissions de GES
Notre engagement en faveur de la circularité
Les gens et les communautés
Gestion responsable

# Leadership environnemental : Gérer notre impact sur l'environnement

<b>Le changement climatique et nos efforts pour réduire les émissions de GES</b>	<b>16</b>
Réduction de nos principales sources d'émissions	17
Programmes de réduction des émissions de GES de portées 2 et 3	18
<b>Notre engagement en faveur de la circularité</b>	<b>19</b>
Utilisation de matières premières recyclées	19
Réduction de notre consommation d'eau	19
Mesures pour réduire nos déchets	20
Responsabilité de nos initiatives environnementales	21



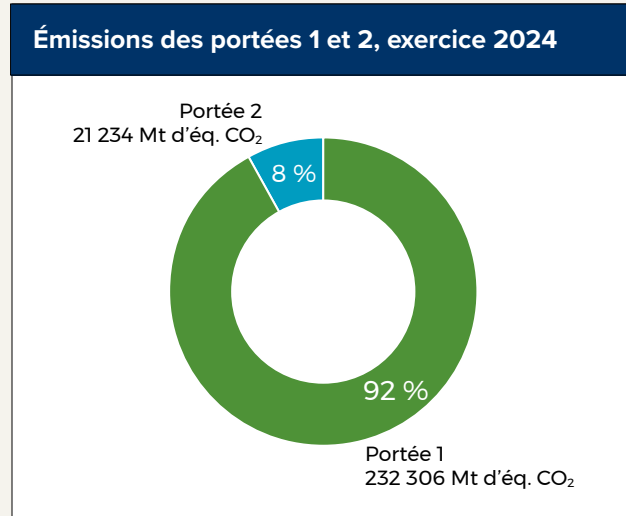
À l'intérieur
Message du président
À propos de Atlantic Packaging Group
L'expérience client au premier plan
La durabilité chez Atlantic Packaging
Notre parcours ESG
À propos du présent rapport
<b>Leadership environnemental</b>
Le changement climatique et nos mesures pour réduire les émissions de GES
Notre engagement en faveur de la circularité
Les gens et les communautés
Gestion responsable

Chez Atlantic Packaging, nous nous engageons à cultiver une culture de sensibilisation et de leadership en faveur de l'environnement. De la conception du produit à sa livraison, nous collaborons étroitement avec nos clients et nos partenaires pour soutenir leurs objectifs en matière de durabilité environnementale, et nous cherchons continuellement des moyens novateurs de réduire notre propre impact. Notre travail correspondant au pilier du leadership environnemental s'aligne sur l'objectif 13 du développement durable des Nations unies, à savoir l'action climat. Le changement climatique et la circularité sont les domaines d'action fondamentaux de l'évaluation de l'importance relative qui relèvent de ce pilier.



Nous savons qu'il est important pour vous, notre client, de comprendre l'empreinte environnementale de vos emballages, tant pour votre entreprise que pour vos propres clients. C'est pourquoi notre pilier environnemental comprend des initiatives qui favorisent une expérience positive pour le client en assurant la transparence de nos émissions et de nos initiatives en matière de durabilité. Nous savons que nos clients ont à cœur ces informations qui revêtent une importance croissante pour leur propre travail de gestion de leur empreinte environnementale tout au long de leur chaîne d'approvisionnement.

## Le changement climatique et nos efforts pour réduire les émissions de GES



Nos usines (qui fournissent le papier recyclé utilisé pour les emballages en carton ondulé) sont les principaux responsables de nos émissions de gaz à effet de serre (GES) des portées 1 et 2, et produisent environ 83 % de nos émissions totales. Nos usines de transformation de boîtes (où le carton ondulé est assemblé en produits d'emballage) et nos autres sites (tels que nos installations de préimpression, de présentoirs de vente au détail et autres installations de transformation à valeur ajoutée) produisent environ 17 % du total de nos émissions de GES des portées 1 et 2.

**Objectif 2030**  
Réduire de **20 %** l'intensité des émissions de GES des portées 1 et 2 (par 1 000 pi<sup>2</sup>) dans nos usines.

Compte tenu de la nature de nos activités, nous nous concentrons principalement sur la rationalisation de nos équipements afin de réduire l'impact des émissions de portée 1. Les émissions de portée 2 ne représentent qu'une petite partie de nos émissions globales de GES.



- À l'intérieur
- Message du président
- À propos de Atlantic Packaging Group
- L'expérience client au premier plan
- La durabilité chez Atlantic Packaging
- Notre parcours ESG
- À propos du présent rapport

**Leadership environnemental**

Le changement climatique et nos mesures pour réduire les émissions de GES

Notre engagement en faveur de la circularité

Les gens et les communautés

Gestion responsable

**Réduction de nos principales sources d'émissions**

Nous avons établi une année de référence, l'exercice 2020, pour la divulgation de nos émissions de GES, et nous avons fixé des objectifs de réduction des émissions pour les années suivantes. Notre objectif est de réduire de 20 % l'intensité des émissions de GES de portée 1 et de portée 2 de nos usines de papier d'ici l'exercice 2030 par rapport à l'exercice 2020. Dans le cadre de notre engagement à réduire notre impact sur l'environnement, nous entamons les démarches nécessaires à l'examen de notre objectif par l'initiative Science Based Targets au cours de l'année à venir.

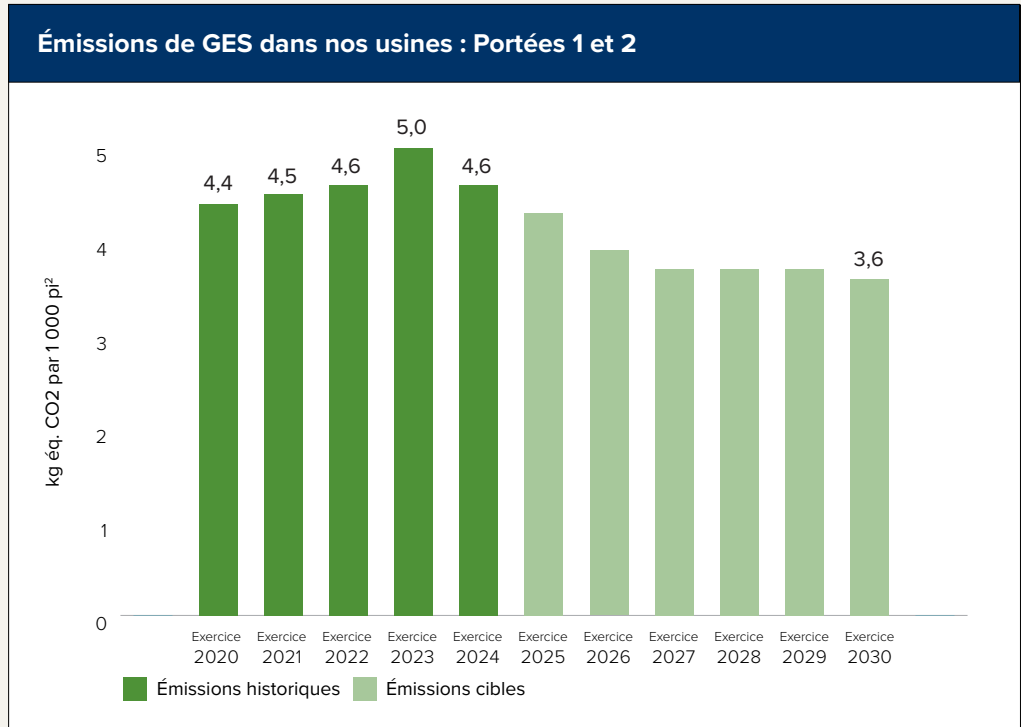
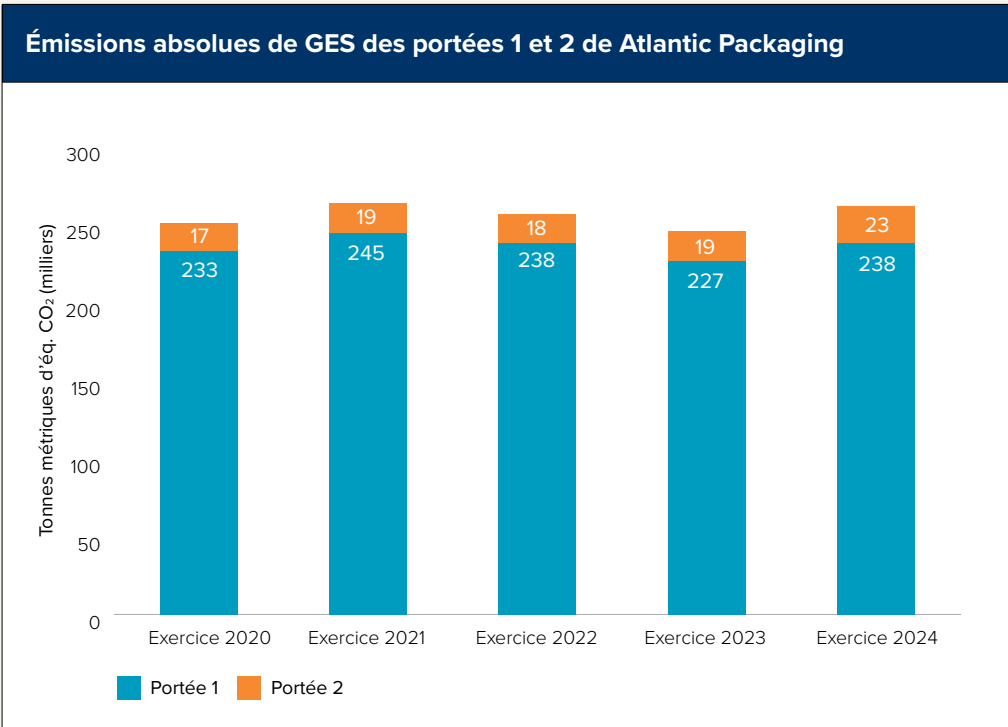
L'une des façons dont nous abordons notre impact en ce qui concerne la portée 1 consiste à trouver des moyens d'améliorer les opérations et de moderniser les infrastructures grâce à des technologies innovantes.

Notre plus grande source d'émissions de portée 1 est l'utilisation de gaz naturel dans les chaudières de nos installations. Nous avons procédé à de nombreuses améliorations pour mettre hors service les chaudières à oxyde nitreux inefficaces et à fortes émissions de nos usines de papier et les remplacer par des chaudières à oxyde nitreux à très faibles émissions.

Ces dernières années, nous avons réalisé d'importants investissements pour moderniser les chaudières dans diverses usines et divers sites de transformation. Ces investissements reflètent notre engagement continu à réduire les émissions tout en augmentant la productivité.

Par rapport à notre année de référence, l'exercice 2020, l'intensité des émissions de GES dans nos usines sont restées relativement stables au cours de l'exercice 2024, avec seulement une légère augmentation malgré notre croissance importante pour répondre à la demande des clients. L'installation d'une nouvelle machine à papier – comme nous l'avons fait à notre usine de Whitby – nécessite généralement beaucoup de temps pour la mise au point afin qu'elle fonctionne avec une efficacité optimale en ce qui a trait aux émissions. Nous sommes heureux de constater que depuis la mise en service de la machine à la fin de l'exercice 2023, lorsque les émissions ont atteint un maximum, nous avons été en mesure de les ramener plus près des niveaux de l'exercice 2020. Une fois le processus de mise au point de l'usine de Whitby achevé, nous prévoyons que les émissions seront encore plus faibles malgré l'augmentation de notre production.

Les graphiques indiquent nos émissions de GES en kilogrammes d'éq. CO<sub>2</sub> produits pour chaque millier de pieds carrés de papier.



À l'intérieur

Message du président

À propos de Atlantic Packaging Group

L'expérience client au premier plan

La durabilité chez Atlantic Packaging

Notre parcours ESG

À propos du présent rapport

### Leadership environnemental

Le changement climatique et nos mesures pour réduire les émissions de GES

Notre engagement en faveur de la circularité

Les gens et les communautés

Gestion responsable

## Programmes de réduction des émissions de GES de portées 2 et 3

Bien que les émissions de portée 2 contribuent peu à notre consommation globale d'énergie, nous continuons à investir dans des projets visant à les réduire. En voici quelques exemples récents :

- Nous avons réduit les émissions de portée 2 en adoptant l'éclairage à DEL dans tous nos bureaux et nos locaux de fabrication. Ces rénovations ont entraîné **une réduction de 53 % des besoins en énergie pour l'éclairage**, ce qui équivaut à une réduction de 699 kW pour nos sites de l'Ontario.
- Dans nos usines, nous avons modernisé nos pompes et utilisons désormais des moteurs à vitesse variable, ce qui nous permet de surveiller et de contrôler la consommation d'énergie pendant la préparation des stocks.
- La mise en place de panneaux solaires dans certaines installations a permis de réinjecter de l'électricité dans le réseau. Nous avons trois sites de projets solaires en Ontario. Ensemble, ils ont produit un total de 1,26 GWh d'énergie solaire au cours de l'exercice 2024.

- Nous avons mis en place un programme d'incitation pour les véhicules électriques (VE) afin de soutenir les efforts de nos employés pour réduire leur dépendance à l'égard des combustibles fossiles. Atlantic Packaging remboursera un pourcentage du coût total d'un véhicule électrique aux employés qui répondent aux critères du programme.
- Nous sommes en train d'installer des chargeurs de VE sur plusieurs sites afin d'offrir une recharge gratuite aux employés et aux clients.

Nos émissions de portée 3 sont étroitement liées à des facteurs comme l'emplacement des sources de fibres recyclées et les sites des clients pour la livraison des produits. Dans un avenir proche, nous prévoyons de travailler avec nos partenaires pour trouver des moyens de réduire nos émissions de portée 3.



# 3 000 arbres

plantés en septembre  
2023 pour marquer notre  
78<sup>e</sup> anniversaire



Employés lors de l'une des deux campagnes de plantation d'arbres que Atlantic Packaging a commanditées avec Arbres Canada l'été dernier.

À l'intérieur
Message du président
À propos de Atlantic Packaging Group
L'expérience client au premier plan
La durabilité chez Atlantic Packaging
Notre parcours ESG
À propos du présent rapport
<b>Leadership environnemental</b>
Le changement climatique et nos mesures pour réduire les émissions de GES
Notre engagement en faveur de la circularité
Les gens et les communautés
Gestion responsable

# Notre engagement en faveur de la circularité

Chez Atlantic Packaging, nous encourageons la circularité tout au long de la chaîne de valeur, en commençant par l'utilisation de matières premières recyclées. Ensuite, nous travaillons avec des fournisseurs et des partenaires qui ont des priorités similaires en matière de circularité et de durabilité. Notre modèle opérationnel de fabrication circulaire (voir la [page 11](#)) signifie non seulement que nous recyclons et réutilisons les produits et les matériaux autant que possible, mais aussi que nous nous efforçons de repenser nos processus et nos conceptions afin de trouver de nouvelles façons de réduire les déchets tout au long du cycle de vie de la production.

## Utilisation de matières premières recyclées

En commençant par notre principale matière première, les vieux contenants en carton ondulé (CCO), nous réalisons chaque année des audits de la chaîne de traçabilité\*\* du Forest Stewardship Council (FSC) et de la Sustainable Forestry Initiative<sup>MD</sup> (SFI<sup>MD</sup>)\*. Nous veillons ainsi à assurer à nos clients que nos sources de fibres répondent à des normes reconnues en matière de qualité, de santé et de sécurité, de production éthique et d'approvisionnement respectueux de l'environnement.

Notre CCO provient principalement de sources canadiennes (73 %), et le reste des États-Unis (28 %). Cela permet de réduire les émissions liées au transport nécessaire à l'acquisition du matériau tout en soutenant les programmes de réacheminement des déchets des municipalités locales où nous exerçons nos activités.


## Réduction de notre consommation d'eau

Nous reconnaissons que le processus de production du papier est par nature très consommateur d'eau. Nous nous engageons à réduire notre impact en traitant et en réutilisant l'eau dans la mesure du possible avant de la renvoyer à la municipalité.

Notre objectif global est de réduire la consommation d'eau dans nos usines de 15 % d'ici à l'exercice 2030 par rapport à notre année de référence 2020. Nous prenons un certain nombre de mesures pour atteindre cet objectif.

**Objectif 2030**

Réduire de  
**15 %**  
la consommation  
d'eau (par 1 000 pi<sup>2</sup>)  
dans nos usines

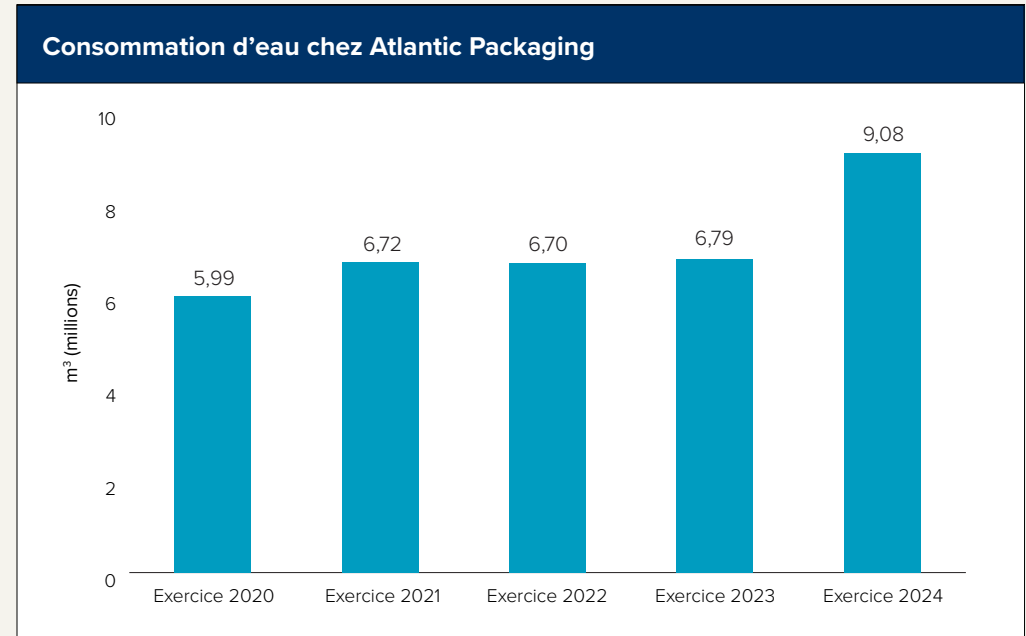


32 %

de l'eau utilisée à notre usine de Whitby est recyclée pour être réutilisée

Sur la base de la consommation moyenne à notre usine de Whitby de janvier à juin 2024.

\* SFI<sup>MD</sup> 10687  
\*\* S'applique uniquement à nos activités en Ontario et au Québec.

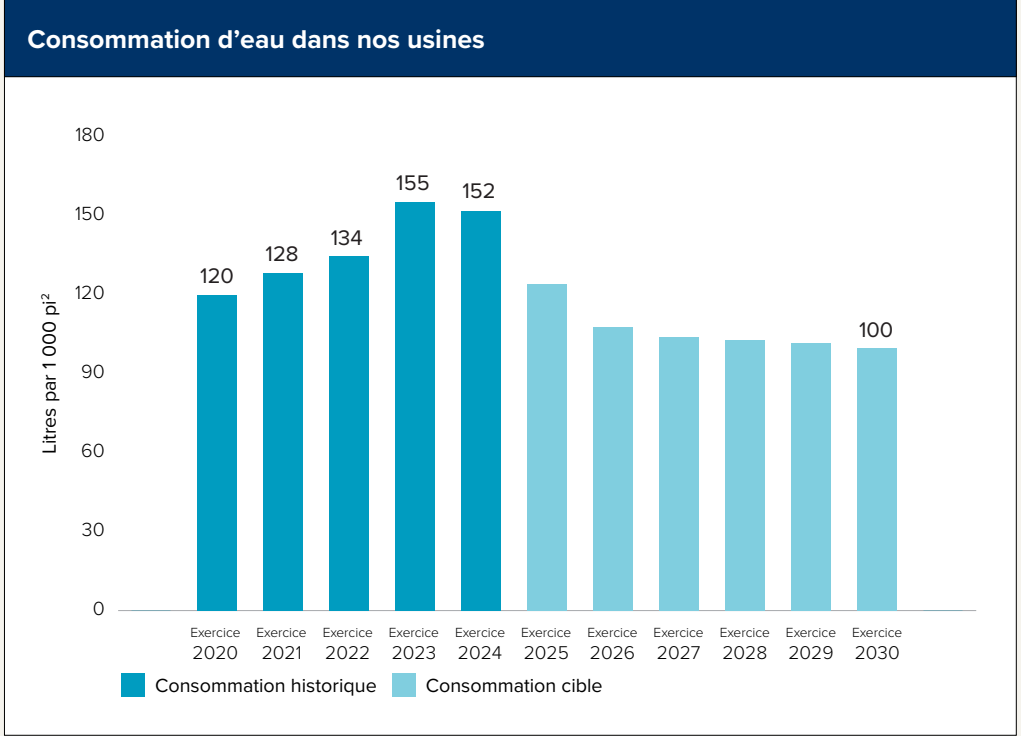


Nous surveillons nos processus de manière approfondie à l'aide de plusieurs compteurs et nous effectuons des bilans de débit pour nous assurer que nous maîtrisons la consommation d'eau.

Dans le cadre de notre engagement envers le développement durable, nous réutilisons l'eau autant que possible avant de l'envoyer dans nos usines de traitement des effluents. Un système de flottation à l'air dissous (FAD) sépare les solides et les liquides, récupérant les fibres et l'eau propre qui peuvent être réutilisées.

Dans notre plus grande usine (Whitby), nous avons réalisé des gains d'efficacité opérationnelle et des économies d'eau supplémentaires en mettant en place un tout nouveau système de traitement des effluents. Une partie de l'eau utilisée dans notre processus de production est récupérée, traitée et réutilisée. Cela permet de réduire la quantité d'eau que nous puisons dans la ville. Avec la capacité plus importante du nouveau système, nous sommes en mesure de traiter deux fois la quantité d'eau que le système qu'il a remplacé.

- À l'intérieur
- Message du président
- À propos de Atlantic Packaging Group
- L'expérience client au premier plan
- La durabilité chez Atlantic Packaging
- Notre parcours ESG
- À propos du présent rapport
- Leadership environnemental**
- Le changement climatique et nos mesures pour réduire les émissions de GES
- Notre engagement en faveur de la circularité
- Les gens et les communautés
- Gestion responsable



En outre, les améliorations apportées au système de traitement de l'eau de notre usine de New Forest ont permis d'améliorer la qualité de l'eau rejetée au point de dépasser les directives municipales.

Comme l'indique le graphique ci-dessus, malgré l'augmentation des niveaux de production due à l'ajout d'une nouvelle machine à papier à notre usine de Whitby, notre consommation d'eau a diminué d'environ 2 % de l'exercice 2023 à l'exercice 2024. À mesure que nous améliorons l'efficacité de la nouvelle usine, nous nous attendons à ce que notre consommation d'eau diminue considérablement au cours des prochaines années, comme le montre le graphique ci-dessus. Cependant, nous cherchons sans cesse à innover et à investir dans des initiatives qui réduiront notre consommation d'eau, tout en nous permettant de produire plus de papier, afin d'atteindre nos objectifs pour l'exercice 2030.

**Mesures pour réduire nos déchets**

Le recyclage et l'utilisation de matériaux recyclés comme ressource principale sont au cœur du modèle opérationnel de Atlantic Packaging (voir Modèle d'économie circulaire, à la [page 11](#)). Nous continuons à investir dans des initiatives visant à améliorer nos efforts de gestion des déchets et à trouver d'autres utilisations pour les résidus de production de papier, afin de réduire l'impact sur les sites d'enfouissement locaux.

Nos usines suivent un certain nombre de processus de contrôle de la qualité qui nous permettent de réduire les déchets. Par exemple :

- Les lots de CCO sont classés au quai de réception et les lots de mauvaise qualité sont rejetés.
- Des investissements récents dans des outils de contrôle, comme des systèmes en ligne d'évaluation de l'égouttage et des fibres, permettent d'améliorer les rendements et l'efficacité tout en réduisant les déchets
- Des systèmes avancés de capture d'événements sont utilisés pour suivre les défauts, de concert avec des systèmes de surveillance de l'utilisation des produits chimiques.

Nous avons également conclu un partenariat avec certains de nos clients pour offrir un service de collecte de leurs déchets de papier. Nous réutilisons ensuite ce matériau dans notre processus de fabrication. Ce programme soutient ces clients dans leur propre démarche de circularité, tout en les allégeant du fardeau des coûts d'élimination. En outre, nous étudions activement les possibilités de réutiliser nos résidus non fibreux dans des installations en aval afin de les détourner des sites d'enfouissement.

**Le devenir de nos déchets**



**37 % sont utilisés pour la production d'énergie sur place.**

Les déchets issus de notre processus de production sont utilisés comme combustible dans les chaudières à lit fluidisé de deux de nos usines. La chaleur générée par ce processus crée de la vapeur pour sécher le papier dans nos usines. Les cendres créées comme sous-produits de ce processus sont envoyées aux usines de ciment pour leur production.



**Les déchets biodégradables qui peuvent être réorientés vers notre programme de valorisation des déchets sont envoyés à des exploitations agricoles locales pour diverses utilisations, comme la litière pour animaux.**



**Le reste est mis dans les sites d'enfouissement.**

Seuls les déchets qui ne peuvent être utilisés à des fins énergétiques ou bénéfiques sont acheminés vers les sites d'enfouissement, et nous nous efforçons en permanence de réduire cette quantité.

À l'intérieur

Message du président

À propos de Atlantic Packaging Group

L'expérience client au premier plan

La durabilité chez Atlantic Packaging

Notre parcours ESG

À propos du présent rapport

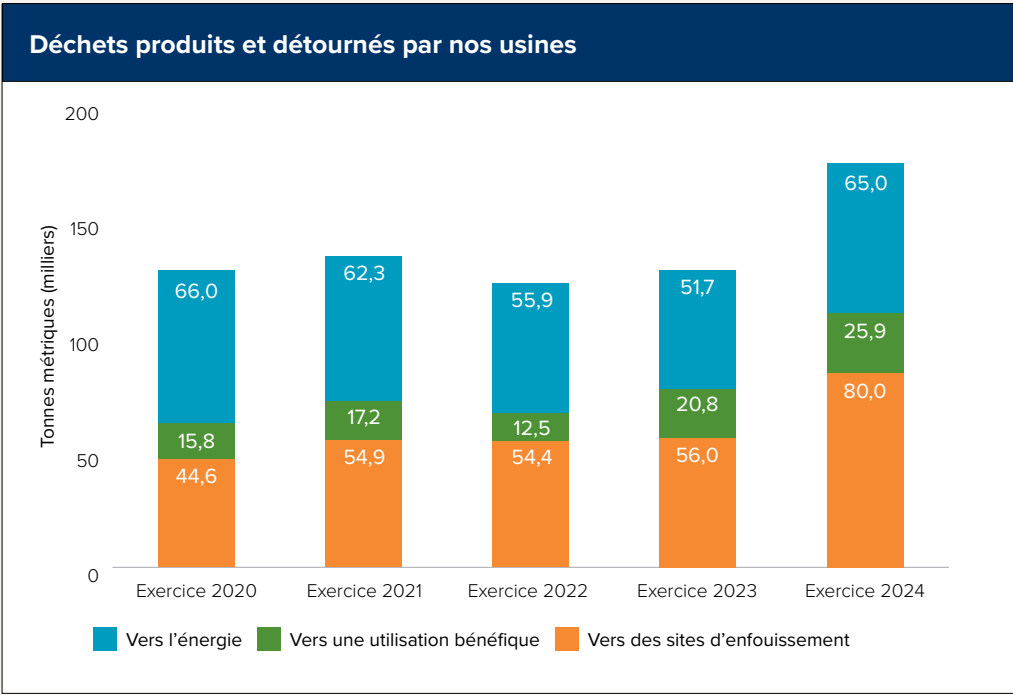
**Leadership environnemental**

Le changement climatique et nos mesures pour réduire les émissions de GES

Notre engagement en faveur de la circularité

Les gens et les communautés

Gestion responsable



Nous poursuivons nos efforts pour trouver de nouveaux moyens de détourner les déchets des sites d'enfouissement. En 2023, par exemple, nous avons installé des broyeurs de plastique à haut rendement pour déchiqueter les déchets plastiques. Nous avons en place un partenariat pour vendre le plastique à des entreprises tierces qui l'utilisent pour la production d'énergie dans leurs processus. Nous continuerons à examiner des technologies nouvelles et innovantes qui peuvent accroître encore davantage nos efforts de réduction des déchets et de production d'énergie pour soutenir nos usines.

**Objectif 2030**  
Réduire de **20 %** les déchets (par 1 000 pi<sup>2</sup>) dans nos usines

Ces efforts s'alignent sur notre objectif d'entreprise qui consiste à réduire les déchets acheminés vers les sites d'enfouissement dans nos usines de 20 % d'ici à l'exercice 2030, de sorte que pour chaque 1 000 pieds carrés de papier que nous produisons, nous générons 20 % de déchets en moins.

La croissance d'une entreprise s'accompagne d'une augmentation de la production de déchets. Cette tendance est illustrée dans le graphique ci-dessus, si l'on compare l'exercice 2024 à notre année de référence, l'exercice 2020. Bien que nous nous efforcions de canaliser la plupart de nos déchets vers les deux premières voies (énergie et utilisation bénéfique), cela n'est pas toujours possible, car les déchets doivent remplir certaines conditions. Lors de la mise en service de la nouvelle machine à papier de Whitby au cours de l'exercice 2024, ces conditions n'ont pas pu

être remplies et l'acheminement des déchets vers des sites d'enfouissement était la seule voie acceptable. Toutefois, une fois la nouvelle machine entièrement réglée, 13 % des déchets devraient pouvoir être récupérés à des fins énergétiques ou bénéfiques.

Nous continuons d'investir dans des machines de pointe dans nos usines, à la recherche de nouveaux moyens d'améliorer l'efficacité opérationnelle qui soutiennent à la fois nos objectifs commerciaux et nos objectifs environnementaux. Par exemple, nous tirons parti des capacités avancées de la nouvelle machine à papier de notre usine de Whitby pour assurer une meilleure utilisation des matériaux recyclés en fabriquant un papier léger et robuste qui nécessite moins de matières premières pour produire le même volume. Nous faisons également des recherches afin de trouver des solutions innovantes pour privilégier l'efficacité de la conception qui se traduira par une réduction des déchets dans notre nouvelle usine de transformation de Hannon.

Ce ne sont là que quelques exemples parmi tant d'autres de la manière dont nous cherchons à réduire ou à réutiliser les déchets issus de nos processus, et nous continuerons à rechercher d'autres possibilités.

**Responsabilité de nos initiatives environnementales**

Nos efforts en matière de durabilité environnementale s'appuient sur notre système de gestion environnementale (SGE) personnalisé. Le SGE établit des processus, des freins et des contreponds alignés sur des principes reconnus, tels que la norme ISO 14001. Nous assurons la transparence et la responsabilité de toutes nos initiatives environnementales par le biais d'audits internes et externes réguliers et d'évaluations de sites, de rapports trimestriels à la direction générale et à notre conseil d'administration, et de rapports réglementaires rigoureux.



À l'intérieur
Message du président
À propos de Atlantic Packaging Group
L'expérience client au premier plan
La durabilité chez Atlantic Packaging
Notre parcours ESG
À propos du présent rapport
Leadership environnemental
<b>Les gens et les communautés</b>
Promouvoir la santé, la sécurité et le bien-être des employés
Créer une expérience positive pour les employés
Contribuer à nos communautés
Gestion responsable

# Les gens et les communautés : Prendre soin de nos employés et de nos communautés

<b>Promouvoir la santé, la sécurité et le bien-être des employés</b>	<b>23</b>
Performance sur le plan de la santé et de la sécurité	23
Soutenir le bien-être des employés	25
Promouvoir la diversité et l'inclusion sur le lieu de travail	25
<b>Créer une expérience positive pour les employés</b>	<b>27</b>
Mesurer l'engagement des employés	27
Mettre en place une expérience d'intégration positive	27
Reconnaître les réussites des employés	27
Notre processus de gestion des compétences	28
Aide financière à l'éducation	29
<b>Contribuer à nos communautés</b>	<b>30</b>
Québec	30
États-Unis	30
Ontario	31
Bourses d'études	32





- À l'intérieur
- Message du président
- À propos de Atlantic Packaging Group
- L'expérience client au premier plan
- La durabilité chez Atlantic Packaging
- Notre parcours ESG
- À propos du présent rapport
- Leadership environnemental

- Les gens et les communautés**
- Promouvoir la santé, la sécurité et le bien-être des employés
- Créer une expérience positive pour les employés
- Contribuer à nos communautés
- Gestion responsable



La santé, la sécurité et le bien-être, de concert avec l'expérience des employés, sont la pierre angulaire du pilier de l'impact social « les gens et les communautés ».

Notre mission en matière de santé et de sécurité consiste à prévenir les accidents et les incidents et à réduire les risques au minimum raisonnable dans le cadre de toutes les activités menées sur nos sites. La promotion de la santé et de la sécurité est l'une des nombreuses façons dont nous prenons soin de nos employés, en plus de veiller à leur santé mentale, d'encourager la formation professionnelle et de favoriser un environnement de travail diversifié, inclusif et respectueux de tous les membres de l'équipe.

Nous reconnaissons également l'importance de prendre soin des communautés dans lesquelles nous vivons et travaillons. Atlantic Packaging dispose d'un solide programme de dons communautaires qui soutient de nombreux organismes et organisations sans but lucratif par le biais de mécénat d'entreprise et d'activités de collecte de fonds auxquelles participent les employés.

Nos initiatives dans ce domaine s'inscrivent dans le cadre de l'objectif 10 du développement durable des Nations Unies, à savoir réduire les inégalités.



Les initiatives de notre pilier « les gens et les communautés » s'alignent sur notre objectif principal, qui est de placer l'expérience client au premier plan. Lorsque les employés travaillent dans un environnement sain et sûr, leur niveau d'engagement est plus élevé, et un personnel engagé est motivé pour se dépasser et répondre aux besoins des clients – la pierre angulaire d'une expérience client améliorée.

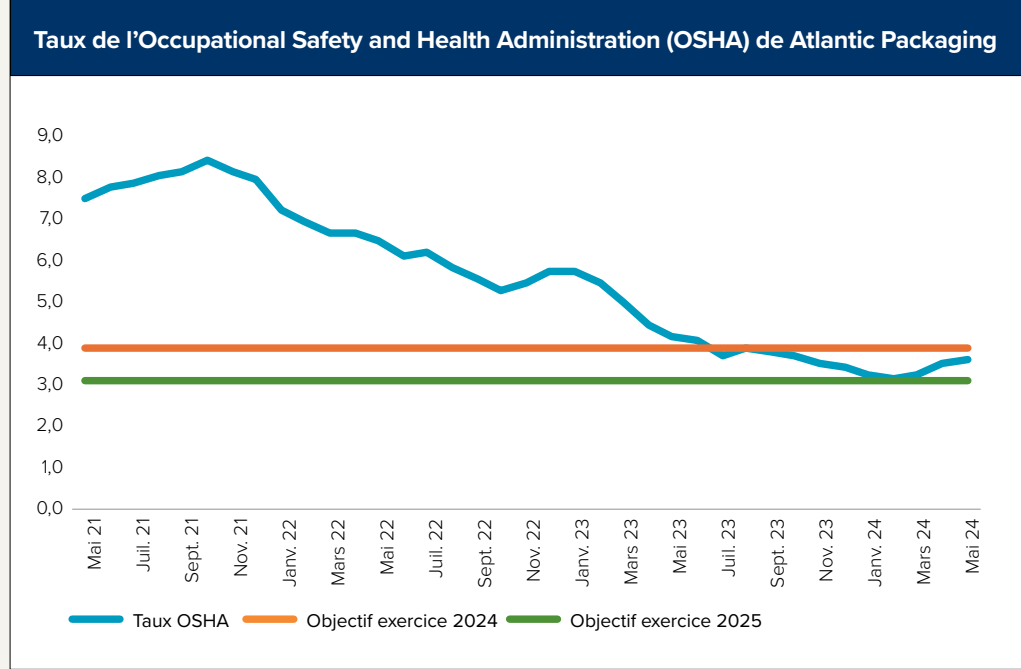
## Promouvoir la santé, la sécurité et le bien-être des employés

Chez Atlantic Packaging, nous sommes sincèrement attachés à la valeur fondamentale « Nos employés sont notre famille ». Cela signifie que nous traitons nos employés comme nous le ferions pour un membre de notre famille : avec respect et dignité, en veillant à leur santé et à leur bien-être, en soutenant leurs aspirations professionnelles et en créant un environnement positif et solidaire.

### Performance sur le plan de la santé et de la sécurité

En ce qui concerne la santé et la sécurité au travail, notre priorité a été d'améliorer nos programmes de formation en matière de verrouillage et d'étiquetage, d'équipement de protection individuelle, de culture de la sécurité et de santé et sécurité.

Notre nouvelle installation ultramoderne de Hannon, dont la mise en service débutera à la fin de l'été 2024, ainsi que notre installation de conteneurs York à Elgin, dans l'Illinois, ont été conçues pour améliorer la sécurité sur le lieu de travail. Elles élimineront les convoyeurs à rouleaux (ce qui réduira les glissades et les chutes), sépareront la circulation des chariots élévateurs de celle des piétons (ce qui éliminera la plupart des blessures graves liées à l'équipement mobile) et élimineront l'emballage manuel des produits finis (ce qui réduira les entorses et les foulures).



À l'intérieur
Message du président
À propos de Atlantic Packaging Group
L'expérience client au premier plan
La durabilité chez Atlantic Packaging
Notre parcours ESG
À propos du présent rapport
Leadership environnemental
<b>Les gens et les communautés</b>
Promouvoir la santé, la sécurité et le bien-être des employés
Créer une expérience positive pour les employés
Contribuer à nos communautés
Gestion responsable

Atlantic Packaging s'est fixé un objectif ambitieux : réduire les accidents du travail de 50 % ou plus au cours des trois prochaines années, selon le taux normalisé de l'OSHA (conformément aux normes américaines). Au cours de l'année écoulée, nous avons fait des progrès considérables pour atteindre cet objectif et avons réduit de 13 % notre taux d'incidents enregistrables, dépassant notre objectif de 3,79 et atteignant un taux de 3,55 pour l'ensemble de l'entreprise.

En 2023, nos usines de papier de l'Ontario et nos usines de boîtes ont participé au programme d'excellence de la Commission de la sécurité professionnelle et de l'assurance contre les accidents du travail (CSPAAT). Ce programme contribue à rendre notre lieu de travail plus sûr en nous fournissant des orientations fondées sur des données quant aux meilleures pratiques en matière de santé et de sécurité propres à

l'industrie. Nous nous sommes concentrés sur l'évaluation des risques, les espaces confinés, la santé et la sécurité des sous-traitants, le contrôle des documents et le leadership et l'engagement. En 2024, nous poursuivrons nos efforts en nous concentrant sur trois domaines : la communication en matière de santé et de sécurité; la préparation et la réponse aux situations d'urgence ainsi que la prévention de celles-ci; et les exigences, les rôles et les responsabilités du programme de retour au travail.

**Objectif 2030**  
Atteindre le taux OSHA de **1,89**

**Objectif 2030**  
Maintenir notre bilan de **0 décès**

**TAUX D'INCIDENTS ENREGISTRABLES TOTAL**

**3,79**  
Taux cible

**3,55**

Taux réel pour l'ensemble de l'entreprise

**MAINTIEN D'UN TAUX DE MORTALITÉ DE 0**

**0**

Taux cible et réel



**Comment BlackHawk atteint un bilan de zéro incident**

BlackHawk Corrugated à Carol Stream, dans l'Illinois, n'a enregistré aucun incident OSHA enregistrable au cours de l'exercice 2024. Le succès continu de notre équipe repose sur la communication de la sécurité par le biais de réunions hebdomadaires obligatoires de l'équipe, au cours desquelles les sujets portant sur le programme et la formation sont discutés et enregistrés. L'espace de réunion tranquille permet la présentation d'une vidéo et d'un exposé sur un sujet en rapport avec la sécurité, et donne aux employés l'occasion de poser des questions et de discuter du sujet et de son lien avec leur lieu de travail et leur vie privée. L'ordre du jour comprend également un examen des IPC, notamment en matière de qualité, de déchets, de production et d'entretien. Un fonctionnement sûr et efficace avec peu de temps d'arrêt au cours d'une période de travail permet à l'équipe BlackHawk d'être aussi proche que possible du processus. Les réunions hebdomadaires des équipes permettent aux employés de discuter de leurs préoccupations avec la direction, les superviseurs, le service de l'entretien et leurs pairs. Ainsi, les problèmes peuvent être traités immédiatement et ne se transforment pas en dangers ou en facteurs d'insécurité sur le lieu de travail.

À l'intérieur
Message du président
À propos de Atlantic Packaging Group
L'expérience client au premier plan
La durabilité chez Atlantic Packaging
Notre parcours ESG
À propos du présent rapport
Leadership environnemental
<b>Les gens et les communautés</b>
Promouvoir la santé, la sécurité et le bien-être des employés
Créer une expérience positive pour les employés
Contribuer à nos communautés
Gestion responsable

### Soutenir le bien-être des employés

À l'automne 2023, Atlantic Packaging a mis en place un programme de bien-être au travail à l'échelle de l'entreprise. Il s'agissait de fixer des objectifs de bien-être précis pour 2024, qui font l'objet d'un suivi cohérent. Ces initiatives comprenaient le déploiement d'un programme d'aide aux employés (PAE) en Ontario (un PAE était déjà établi au Québec et dans plusieurs de nos sites américains). Un PAE est un service confidentiel qui favorise la santé mentale et le bien-être. Il offre des services de counseling professionnel aux employés confrontés à des défis personnels tels que des problèmes de santé mentale ou le stress causé par des situations familiales comme le divorce ou les soins aux personnes âgées. Nos objectifs pour 2024 comprennent également une plus grande attention à la sensibilisation à la santé mentale et au respect sur le lieu de travail.

### Promouvoir la diversité et l'inclusion sur le lieu de travail

Chez Atlantic Packaging, la diversité, l'équité et l'inclusion (DEI) sont des piliers fondamentaux qui sont le moteur de notre culture, notre innovation et notre succès. Nous croyons non seulement qu'une main-d'œuvre diversifiée et inclusive reflète le monde dans lequel nous vivons, mais qu'elle nous procure également un avantage concurrentiel sur le marché mondial d'aujourd'hui.

Nous célébrons et accueillons la diversité de tous nos employés, parties prenantes et partenaires. Nos valeurs fondamentales et notre code de conduite favorisent un environnement qui respecte la dignité, les idées et les croyances de tous. Nous démontrons notre engagement envers cet objectif en offrant un environnement de travail favorable et une culture qui accueille et encourage l'égalité des chances pour tous les employés.

Nos pratiques de recrutement et de gestion des talents, nos programmes de développement des employés et nos initiatives d'engagement communautaire témoignent également de notre engagement en faveur de la DEI. Nous nous efforçons de créer un lieu de travail où tous les employés se sentent valorisés, respectés et habilités à apporter leur personnalité authentique au travail.

**Dans le cadre de nos initiatives de DEI, nous offrons des programmes de formation sur les préjugés inconscients, la compétence culturelle et le leadership inclusif afin de garantir que tous les employés possèdent les connaissances et les compétences nécessaires pour contribuer à un environnement de travail respectueux et inclusif. Nous avons également formé des partenariats avec des organisations externes qui favorisent la diversité et l'inclusion au sein de l'industrie et au-delà.**

Nous travaillons actuellement à la création de groupes-ressources d'employées et employés afin de leur fournir une plateforme pour se connecter, se soutenir mutuellement et défendre des communautés particulières au sein de l'organisation.

Nous reconnaissons que notre cheminement vers une meilleure diversité, équité et inclusion n'est pas terminé, et nous nous engageons à améliorer continuellement nos pratiques et nos politiques. En favorisant une culture d'appartenance et en acceptant les différences, nous visons à créer un lieu de travail où chacun peut s'épanouir et contribuer à notre succès commun.



À l'intérieur
Message du président
À propos de Atlantic Packaging Group
L'expérience client au premier plan
La durabilité chez Atlantic Packaging
Notre parcours ESG
À propos du présent rapport
Leadership environnemental
<b>Les gens et les communautés</b>
Promouvoir la santé, la sécurité et le bien-être des employés
Créer une expérience positive pour les employés
Contribuer à nos communautés
Gestion responsable

## Notre premier sondage sur l'équité en matière d'emploi

L'exercice 2024 a marqué une étape importante, soit l'achèvement de notre premier sondage sur l'équité en matière d'emploi. Ce sondage nous a permis de recueillir des informations précieuses sur la composition de notre effectif et de cerner les domaines dans lesquels nous pouvons améliorer la diversité et la représentation au sein de notre organisation. Nous avons des objectifs internes en matière de DEI et nous continuerons à investir dans la formation et dans d'autres initiatives afin de nous améliorer continuellement et d'atteindre ces objectifs. À titre d'exemple, Atlantic Packaging compte environ 24 % de femmes dans des postes de direction. Notre objectif est d'atteindre 40 % d'ici à 2030. En outre, les réponses à notre sondage indiquent que la représentation des LGBTQ2S+ est d'environ 3 % pour l'exercice 2024. Nous poursuivrons nos efforts pour augmenter cette représentation et favoriser un environnement plus inclusif.

### Apprendre à contrer les préjugés inconscients

L'élaboration d'un processus de recrutement équitable et inclusif est essentielle à la mise en place d'une organisation diversifiée. C'est pourquoi nous avons fait appel à un expert pour offrir aux gestionnaires de recrutement du personnel, aux chargés d'entretien et aux recruteurs une formation sur les obstacles qui nuisent à l'embauche inclusive, et pour les doter de stratégies fondées sur des données probantes afin de gérer les préjugés inconscients et de créer une expérience plus inclusive pour les candidats.

**120**  
responsables du personnel et équipes de recrutement de l'Ontario ont participé à l'atelier virtuel.

Environ 120 responsables du personnel et équipes de recrutement de l'Ontario ont participé à l'atelier virtuel, qui s'est déroulé sur six semaines.

L'atelier a conduit à des changements dans plusieurs pratiques de recrutement, y compris la mise à jour du langage utilisé dans nos offres d'emploi pour être plus inclusif.



À l'intérieur

Message du président

À propos de Atlantic Packaging Group

L'expérience client au premier plan

La durabilité chez Atlantic Packaging

Notre parcours ESG

À propos du présent rapport

Leadership environnemental

**Les gens et les communautés**

Promouvoir la santé, la sécurité et le bien-être des employés

Créer une expérience positive pour les employés

Contribuer à nos communautés

Gestion responsable

# Créer une expérience positive pour les employés

## Mesurer l'engagement des employés

« Nos employés sont notre famille » est une valeur fondamentale qui reflète le rôle essentiel que jouent les membres de notre équipe chez Atlantic Packaging. L'engagement des employés est un indicateur important du rendement de notre équipe et du soutien dont elle a besoin pour donner le meilleur d'elle-même à nos clients.

Lors de notre dernier sondage sur l'engagement, nous avons obtenu un taux de participation de près de 75 % chez Atlantic Packaging en Ontario et de 64 % toutes régions de Atlantic Packaging confondues. L'engagement global de nos employés est passé de 3,61 en 2022 à 3,68 pour l'exercice 2024. Notre NPS des employés est de 12 %, en hausse par rapport à 8 %, ce qui signifie qu'il y a 12 % de plus d'employés engagés que d'employés désengagés. Bien que nous ayons réalisé des progrès au cours de l'année écoulée, nous savons qu'il nous reste encore du travail à faire.

Il y a une corrélation entre l'engagement des employés et un faible taux d'accidents et de blessures, une faible rotation du personnel et une productivité élevée. En plus d'être bénéfique pour les employés, il a également été démontré que la création d'une excellente expérience pour les employés et d'un engagement positif de leur part améliorerait l'expérience client d'une organisation. Notre équipe de direction s'engage à poursuivre ses efforts pour favoriser un environnement de travail agréable.

### Objectif 2030

Augmenter le taux d'engagement des employés pour atteindre **4,25**

## Mettre en place une expérience d'intégration positive

La promotion des talents fait partie intégrante de l'expérience de nos employés, et le développement réussi d'une main-d'œuvre qualifiée et dévouée commence par le processus d'intégration.

Nous avons élaboré un programme d'intégration complet pour tous les employés au sein de Atlantic Packaging, y compris les équipes de la direction et de la production. Notre objectif est d'assurer une expérience cohérente et équitable et d'offrir aux membres du personnel des ressources utiles dès le premier jour. Le programme comprend un large éventail d'éléments, notamment un parcours d'apprentissage adapté aux besoins particuliers de chaque fonction et de chaque service, des réunions de présentation avec des membres expérimentés de l'équipe et des séances permettant d'établir des relations avec des groupes de clients.

En suivant de près le processus d'intégration au moyen de sondages et de points de contact, nous recueillons les commentaires des nouveaux employés et évaluons l'efficacité de l'expérience d'intégration en vue d'une amélioration continue et d'un perfectionnement du programme.

## Reconnaître les réussites des employés

Chez Atlantic Packaging, nous sommes déterminés à favoriser une culture d'appréciation et de reconnaissance qui célèbre les contributions et les réalisations de nos employés. Nous croyons que la reconnaissance du travail acharné et du dévouement des membres de notre équipe est non seulement une façon d'exprimer notre gratitude, mais aussi un facteur clé de l'engagement, du rendement, du maintien en poste et de la productivité des employés.

Nos initiatives de reconnaissance des employés sont conçues pour créer un environnement de travail positif où les employés se sentent valorisés, motivés et habilités à donner le meilleur d'eux-mêmes. Les principaux éléments de nos programmes de reconnaissance des employés sont les suivants :

- **Des reconnaissances d'étapes** pour célébrer les anniversaires importants dans le parcours professionnel de nos employés. Nous sommes fiers qu'un grand nombre de nos employés aient franchi des étapes importantes, une cinquantaine d'entre eux fêtant plus de 30 ans de service au cours de l'exercice 2024.
- **Récompenses Bucketlist**, une plateforme numérique lancée récemment où les gestionnaires et les employés peuvent reconnaître les contributions des uns et des autres en leur attribuant des points associés à des valeurs fondamentales, afin de renforcer la culture d'entreprise. Les points peuvent être échangés contre des récompenses telles qu'un dîner avec le président, un voyage en famille ou un dîner avec traiteur pour l'équipe.



À l'intérieur
Message du président
À propos de Atlantic Packaging Group
L'expérience client au premier plan
La durabilité chez Atlantic Packaging
Notre parcours ESG
À propos du présent rapport
Leadership environnemental



<b>Les gens et les communautés</b>
Promouvoir la santé, la sécurité et le bien-être des employés
Créer une expérience positive pour les employés
Contribuer à nos communautés
Gestion responsable

- **Le programme Quarterly and Annual Achievers**, lancé au cours de l'exercice 2024, encourage les employés à se surpasser dans leur rôle, en créant une culture de la reconnaissance et un sentiment d'appartenance. Chaque lauréat reçoit 1 000 points de récompense Bucketlist. Nous prévoyons également de lancer ce programme, actuellement disponible seulement en Ontario, au Québec et aux États-Unis.
- **La semaine d'appréciation des employés** a été tenue pour la première fois en 2024, avec des événements dans toutes les régions et sur tous les sites de Atlantic Packaging. L'événement a connu un succès retentissant et a favorisé une culture de gratitude, de travail d'équipe et de camaraderie parmi nos employés.

Notre programme de récompense Bucketlist s'est avéré extrêmement populaire en Ontario, avec un taux de participation de 70 %. Dans les autres régions, les chiffres sont moins élevés en raison d'une mise en œuvre plus tardive et d'un nombre plus restreint de fonctionnalités du programme. Toutefois, nous travaillons à l'amélioration des programmes du Québec et des États-Unis et à la relance du programme aux États-Unis afin d'améliorer la participation.

Investir dans des initiatives de reconnaissance nous permet de reconnaître et de récompenser les membres de notre équipe pour leur dévouement à la mission et aux valeurs de l'entreprise. Cela favorise une culture d'entreprise positive où chacun se sent apprécié, motivé et inspiré pour contribuer au succès de notre organisation.

**Notre processus de gestion des compétences**

PerformEX est le processus de gestion des talents adopté par Atlantic Packaging pour l'ensemble de son personnel salarié. Il est conçu pour stimuler la performance, la productivité et la conformité avec les objectifs annuels tout en respectant les valeurs fondamentales. Le modèle met en évidence les éléments clés axés sur le développement des compétences et des connaissances des employés ainsi que leurs capacités à répondre aux besoins de l'entreprise tout en adhérant à nos valeurs fondamentales. Il fournit une approche structurée permettant aux gestionnaires et aux employés de collaborer, d'identifier les points forts et les domaines de croissance, et de faire concorder les efforts avec les priorités stratégiques.

**70 %**

taux de participation au programme de reconnaissance des employés Bucketlist en Ontario

À l'intérieur

Message du président

À propos de Atlantic Packaging Group

L'expérience client au premier plan

La durabilité chez Atlantic Packaging

Notre parcours ESG

À propos du présent rapport

Leadership environnemental

**Les gens et les communautés**

Promouvoir la santé, la sécurité et le bien-être des employés

Créer une expérience positive pour les employés

Contribuer à nos communautés

Gestion responsable

## Créer une culture d'apprentissage

La plateforme d'apprentissage et de développement de Atlantic Packaging, TalentCentral, favorise l'apprentissage et le développement continus des compétences parmi les employés de l'Ontario grâce à un accès facile au matériel de formation, à tout moment et en tout lieu. Regroupant environ 1 000 cours sur des sujets allant de la formation en sécurité aux compétences logicielles, TalentCentral offre une gamme diversifiée de possibilités d'apprentissage pour répondre aux besoins et aux intérêts variés des employés occupant différents rôles et issus de divers services.

La plateforme encourage l'apprentissage autonome et permet aux employés de s'approprier leur développement personnel et professionnel. Les fonctions de compte-rendu et de tableau de bord permettent de suivre les progrès et les performances des employés, ce qui à son tour assure un meilleur suivi des résultats d'apprentissage. En outre, TalentCentral fournit des informations complètes sur les politiques, les procédures et la culture de l'entreprise, et rationalise l'offre de formations de conformité en assurant la mise à jour du contenu et des capacités de suivi.

TalentCentral est un outil précieux qui favorise une culture d'apprentissage continu, de développement des compétences et de sécurité, et qui contribue en fin de compte à la croissance et à la réussite autant des employés que de l'organisation dans son ensemble.

Nous prévoyons d'introduire TalentCentral auprès de nos employés du Québec et des États-Unis au cours de l'exercice 2025.

## Aide financière à l'éducation

Le programme d'aide financière à l'éducation offert par Atlantic Packaging soutient l'apprentissage et le perfectionnement des employés en fournissant une aide financière pour des cours ou des programmes complets dans des établissements d'enseignement reconnus. Ce programme garantit que les employés ont accès à des expériences d'apprentissage significatives et complètes qui correspondent à leurs objectifs professionnels.

Le fonctionnement du programme relève de la politique d'aide financière à l'éducation, qui énonce des objectifs clairs et fournit un cadre structuré qui guide les gestionnaires et les employés dans le processus d'exploration des occasions d'éducation et d'évaluation de l'incidence potentielle sur le rendement au travail et la progression de la carrière. Grâce à cette politique, Atlantic Packaging favorise non seulement la formation et le développement des employés, mais aussi la cohérence et l'équité dans l'administration des programmes.

Cette initiative souligne la volonté inébranlable de l'entreprise d'investir dans le développement et l'avancement professionnel de ses employés.

Comme l'a déclaré un participant : « L'investissement de Atlantic Packaging dans ma formation et mon perfectionnement professionnel a été inestimable. Grâce à son soutien, j'ai obtenu le titre d'analyste de la rémunération et je travaille actuellement à l'obtention du titre de professionnel certifié de rémunération. Cela a renforcé mes compétences et m'a permis de contribuer de manière significative à la croissance et à la réussite de l'entreprise ».

**Selon un participant, « L'investissement de Atlantic Packaging dans ma formation et mon perfectionnement professionnel a été inestimable. »**



À l'intérieur

Message du président

À propos de Atlantic Packaging Group

L'expérience client au premier plan

La durabilité chez Atlantic Packaging

Notre parcours ESG

À propos du présent rapport

Leadership environnemental

**Les gens et les communautés**

Promouvoir la santé, la sécurité et le bien-être des employés

Créer une expérience positive pour les employés

Contribuer à nos communautés

Gestion responsable

## Contribuer à nos communautés

Nos activités de mécénat sont au cœur de notre identité en tant qu'entreprise. Atlantic Packaging a une riche histoire d'influence positive dans les communautés où nous vivons et travaillons grâce à son soutien des organismes de bienfaisance et à des organisations dignes d'intérêt. En raison de notre diversité géographique, nos entreprises et nos régions choisissent les causes qu'elles souhaitent soutenir grâce à des collectes de fonds et au bénévolat des employés dans un esprit de responsabilité communautaire. Voici quelques exemples de notre engagement régional.

### Québec

Au cours de l'exercice 2024, nos entreprises et les membres de nos équipes au Québec ont fait des dons généreux à un certain nombre d'organismes de bienfaisance de la province. Ils font régulièrement des dons à ces organismes et ont donc tissé des liens étroits avec eux :

- **Sports Montréal et La Course Des Chênes-Toi** – en tant que commanditaire important et partisan par l'entremise des médias sociaux de Sports Montréal, nous participons à la course annuelle visant à recueillir des fonds pour les écoles primaires et secondaires de Drummondville. Au cours de l'exercice 2024, nous avons bénéficié d'une participation importante, alors que 76 employés de la succursale locale de Mitchel Lincoln ont couru pour la cause.
- **Hôpital Royal Victoria** – nous faisons des dons depuis 2014.
- **Fondation de la sclérose en plaques** – en plus de faire un don en espèces chaque année depuis 2015, nous fournissons des présentoirs en carton ondulé pour des événements.
- **École orale de Montréal pour les sourds** – nous sommes donateurs depuis cinq ans.
- **Fondation René-Verrier** – nous soutenons depuis 2018 cet organisme qui offre des soins palliatifs aux personnes atteintes d'une maladie en phase terminale. Les membres de l'équipe participent à l'Annuel de golf de la fondation et commanditent d'autres événements, avec une implication croissante depuis deux ans.
- **Banques alimentaires** – nous soutenons des organisations qui luttent contre le gaspillage alimentaire et l'insécurité alimentaire dans les communautés où nous exerçons nos activités.

La Course Des Chênes-Toi – course au profit de la commission scolaire des écoles primaires et secondaires de Drummondville. 76 employés de Mitchel Lincoln Drummondville y ont participé.

### États-Unis

Nos entreprises américaines sont d'ardents défenseurs de leurs communautés. Le groupe Champion Container fait régulièrement don d'articles pour la rentrée scolaire à des œuvres de bienfaisance locales pour les enfants dans le besoin. En outre, au cours de l'exercice 2024, Skybox Packaging a organisé une journée pour les jeunes à risque de la région afin de leur présenter les possibilités de carrière qu'ils n'auraient peut-être pas envisagées autrement. Les jeunes ont visité nos installations, participé à des projets pratiques et vu de leurs propres yeux comment leur travail scolaire pouvait s'appliquer à des situations de la vie réelle. L'entreprise a également organisé une visite pour les surintendants des écoles locales, dans le but de stimuler la croissance économique dans la communauté. Cette réunion a permis de renforcer le partenariat entre l'industrie manufacturière et l'éducation et de promouvoir l'enseignement dans les écoles professionnelles, afin de renforcer notre réservoir de talents qualifiés.

York Container participe régulièrement à de nombreux événements communautaires de collecte de fonds. Au cours de l'exercice 2024, l'entreprise a soutenu :

- la collecte de fonds annuelle de **United Way**.
- **Toys for Tots**, un programme des anciens combattants américains lancé par un employé de Atlantic Packaging qui est un ancien marin.
- La collecte de fonds de **Pink Out for Hope** pour soutenir la recherche sur le cancer du sein.
- **Collecte de vêtements chauds** pour récupérer des tuques, des écharpes et des gants à donner aux personnes de la région dans le besoin.





À l'intérieur
Message du président
À propos de Atlantic Packaging Group
L'expérience client au premier plan
La durabilité chez Atlantic Packaging
Notre parcours ESG
À propos du présent rapport
Leadership environnemental
<b>Les gens et les communautés</b>
Promouvoir la santé, la sécurité et le bien-être des employés
Créer une expérience positive pour les employés
Contribuer à nos communautés
Gestion responsable

## Ontario

L'un des principaux bénéficiaires des activités de collecte de fonds de Atlantic Packaging en Ontario est la Fondation de la recherche sur le diabète juvénile (FRDJ), le principal organisme mondial de financement de la recherche sur le diabète de type 1. Depuis plus de 26 ans, Atlantic Packaging soutient la FRDJ dans le cadre d'un exemple remarquable de responsabilité sociale d'entreprise et de collaboration communautaire.

En juin 2023, 60 membres de l'équipe et leurs familles ont participé à la marche pour la guérison du diabète juvénile de la FRDJ. Beaucoup de ceux qui n'ont pas pu marcher ont commandité leurs collègues pour l'événement. Atlantic Packaging a versé des fonds en contrepartie de tous les fonds recueillis par les employés, dollar pour dollar.

### Depuis 2019, Atlantic Packaging s'est engagée à verser un million de dollars à cette importante cause et a atteint son objectif.

Ce partenariat a considérablement amélioré la vie de nombreuses personnes atteintes de diabète de type 1 en facilitant l'accès aux soins, en favorisant l'éducation et la sensibilisation, et en donnant aux gens les moyens de mieux gérer leur maladie pour mener une vie plus saine et plus satisfaisante. Tout cela a été rendu possible grâce aux efforts considérables de sensibilisation et de collecte de fonds de

nos employés québécois de Mitchel Lincoln. Notre soutien indéfectible à tous les niveaux de l'entreprise témoigne de la force de notre engagement à avoir une incidence positive sur la communauté.

## Respecter nos voisins

Nous comprenons que certains de nos voisins résidentiels puissent être préoccupés par la vapeur inoffensive qui se dégage de nos usines au cours du processus de production.

Soucieux d'être un bon partenaire communautaire, nous travaillons actuellement sur un projet de réduction des panaches, qui permettra de récupérer la chaleur de la vapeur générée au cours de la production et de la réutiliser dans nos processus.

Nous voyons dans ce projet une occasion de travailler avec les communautés locales, telles que les promoteurs immobiliers, et de prendre des mesures proactives pour répondre aux préoccupations de la communauté. Nous prévoyons que ce projet de réduction des panaches sera en place d'ici la mi-2026 à notre usine de papier de New Forest.



## Accueillir les nouveaux arrivants

Chez Atlantic Packaging, nous sommes déterminés à soutenir nos communautés et à répondre aux besoins urgents. Récemment, nous avons tendu la main de divers moyens pour aider les personnes fuyant la guerre en Ukraine. Nous sommes ravis d'accueillir trois nouveaux membres de l'équipe en provenance d'Ukraine, dont Andriy Husynka, qui nous a rejoints au début de l'année 2023. En plus d'accueillir Andriy dans l'une de nos usines, son équipe s'est également mobilisée pour recueillir des fonds pour les produits de première nécessité dont les membres de sa famille avaient besoin à leur arrivée au Canada en mars, après avoir été séparés pendant plus d'un an. Pour soutenir davantage Andriy, l'entreprise a doublé les fonds collectés par ses collègues grâce à un programme de jumelage. En outre, nous restons déterminés à soutenir la communauté grâce à un programme de jumelage des dons des employés aux efforts de secours et en recrutant activement des personnes touchées par la guerre dans le cadre de salons de l'emploi visant à aider les Ukrainiens qui fuient le conflit. Bienvenue dans la famille de Atlantic Packaging, Andriy et vos proches!



À l'intérieur
Message du président
À propos de Atlantic Packaging Group
L'expérience client au premier plan
La durabilité chez Atlantic Packaging
Notre parcours ESG
À propos du présent rapport
Leadership environnemental

<b>Les gens et les communautés</b>
Promouvoir la santé, la sécurité et le bien-être des employés
Créer une expérience positive pour les employés
Contribuer à nos communautés
Gestion responsable

**Bourses d'études**

Le programme de bourses d'études de Atlantic Packaging souligne notre engagement à investir dans l'avenir de nos employés et de nos communautés en soutenant le parcours universitaire et professionnel des prochains leaders. Ce programme est offert à tous les employés de Atlantic Packaging à temps plein et à leurs enfants qui font une demande d'admission dans un établissement canadien, à condition qu'ils aient une bonne moyenne pondérée dans leurs deux dernières années d'études.

Chaque bourse offre jusqu'à 3 500 \$ par année scolaire, renouvelable pour un maximum de quatre ans, aux étudiants méritants. Grâce à notre engagement à soutenir ces étudiants tout au long de leur parcours universitaire de premier cycle, nous espérons avoir une incidence durable sur leur parcours universitaire et professionnel, en facilitant la stabilité et en encourageant l'excellence universitaire. Nous lancerons ce programme

aux États-Unis au cours de l'exercice 2025, à la suite du succès qu'il a connu dans nos régions canadiennes.

Au cours de l'exercice 2024, nous avons octroyé des bourses d'études à 12 étudiants de Atlantic Packaging. (Voir la photo ci-dessous de certains des boursiers de cette année de la région de l'Ontario et de leurs parents.) Depuis la création du programme au cours de l'exercice 2019, nous avons octroyé un total de 57 bourses d'études d'une valeur de 416 500 \$ à de jeunes étudiants talentueux.

Le programme de bourses d'études souligne notre engagement plus large envers la responsabilité communautaire en renforçant les liens avec les employés, leurs familles et la communauté dans son ensemble, et en favorisant un esprit de but commun et d'appartenance au sein de la famille de Atlantic Packaging.

**BOURSES**

**12**

Bourses accordées pour l'exercice 2024

**57**

Bourses accordées depuis 2019



Quelques-uns des boursiers de l'exercice 2024 avec le vice-président du conseil d'administration David Boles, et Miray et David Granovsky.

À l'intérieur
Message du président
À propos de Atlantic Packaging Group
L'expérience client au premier plan
La durabilité chez Atlantic Packaging
Notre parcours ESG
À propos du présent rapport
Leadership environnemental
Les gens et les communautés
<b>Gestion responsable</b>
La promotion d'une culture d'engagement ESG
Une structure de gouvernance et un cadre de responsabilité sains et transparents
Le rôle de la résilience de l'entreprise dans la réussite durable

# Gestion responsable : Superviser une entreprise forte et durable

<b>La promotion d'une culture d'engagement ESG</b>	<b>34</b>
<b>Une structure de gouvernance et un cadre de responsabilité sains et transparents</b>	<b>35</b>
La bonne gouvernance soutient nos initiatives ESG	35
Comment notre culture de la responsabilité profite aux clients	37
<b>Le rôle de la résilience de l'entreprise dans la réussite durable</b>	<b>38</b>
La gestion des risques de l'entreprise	38
La gestion des risques liés aux tiers	39
Mesures de continuité des opérations	40



À l'intérieur
Message du président
À propos de Atlantic Packaging Group
L'expérience client au premier plan
La durabilité chez Atlantic Packaging
Notre parcours ESG
À propos du présent rapport
Leadership environnemental
Les gens et les communautés
<b>Gestion responsable</b>
La promotion d'une culture d'engagement ESG
Une structure de gouvernance et un cadre de responsabilité sains et transparents
Le rôle de la résilience de l'entreprise dans la réussite durable

Le pilier « Gestion responsable » de notre stratégie environnementale, sociale et de gouvernance (ESG) vise à garantir que notre entreprise exerce ses activités de manière éthique, à l'appui de nos objectifs ESG, et de manière à assurer notre longévité et notre succès en tant que fournisseur de services d'emballage complets. Ce pilier comprend trois domaines d'action issus de notre évaluation de l'importance relative : L'engagement ESG, la gouvernance et la responsabilité, et la résilience de l'entreprise. En adoptant une approche solide et responsable dans tous ces domaines, nous garantissons à nos clients un partenariat à long terme avec une entreprise fiable et digne de confiance. Notre travail dans le cadre du pilier « Gestion responsable » s'aligne sur l'objectif de développement durable 16 des Nations unies, « Paix, justice et institutions efficaces », qui implique la mise en place d'institutions efficaces, responsables et inclusives à tous les niveaux, et sur l'objectif 12, « Consommation et production responsables ».



Nous savons que nos clients font de plus en plus l'objet d'un examen minutieux en ce qui a trait à leurs fournisseurs et à la manière dont ils sont gérés. Notre programme de gestion responsable vise à réduire ce risque en veillant à être éthique et à nous doter d'une bonne gouvernance. Dans le cadre de ce pilier, nous nous attachons à créer une organisation qui reste en tout temps orientée vers le client et engagée dans des initiatives ESG. Nous nous engageons à suivre les meilleures pratiques en matière de responsabilité et avons formalisé des processus d'analyse et de gestion des risques. Grâce à ces mesures, nos clients peuvent être sûrs qu'ils travaillent avec un fournisseur qui accorde la priorité aux normes éthiques et à une gouvernance efficace.

## La promotion d'une culture d'engagement ESG

Dans le cadre de notre évaluation de l'importance relative, l'expérience client a été recensée comme un domaine important à la fois pour nos parties prenantes et pour notre entreprise. La satisfaction du client a toujours été un objectif central de notre organisation et, à titre de partenaire de confiance, nous nous efforçons toujours de répondre aux attentes de nos clients, voire de les dépasser. Ces dernières années, l'intérêt des clients pour les objectifs ESG s'est accru, et nous voulons nous assurer que nous pouvons répondre à leurs attentes en matière d'ESG à tous les paliers de notre organisation. C'est pourquoi nous avons fait de l'engagement ESG l'un des principaux domaines d'action du pilier de la gestion responsable. Notre travail dans ce domaine englobe la formation interne, l'engagement des clients, la sensibilisation externe aux enjeux ESG et la réalisation d'évaluations des normes ESG.

À la suite de notre évaluation de l'importance relative, nous avons fait le point en réalisant une évaluation des connaissances et de la compréhension de nos employés sur les sujets liés à l'ESG. Pour ce faire, nous avons interrogé les chargés de clientèle, les coordonnateurs du service à la clientèle, les concepteurs, les responsables de la qualité et d'autres membres du personnel sur leurs propres besoins en matière d'ESG et sur ceux de leurs clients. Ce travail de base a permis de mettre en évidence des points forts et des lacunes, y compris des situations dans lesquelles nous devons nous sentir plus à l'aise de discuter des sujets liés à l'ESG avec les clients.

En nous fondant sur les résultats de cette évaluation, nous avons élaboré un programme de formation qui a été intégré à notre feuille de route ESG générale de haut niveau. Cette formation est conçue pour permettre aux employés en contact avec la clientèle de parler clairement et systématiquement à nos clients de nos programmes et de nos offres ESG, et pour aider tous les employés à comprendre leur rôle dans l'offre de produits et de services conformes à l'ESG. Cette formation vise également à mettre en avant la riche histoire de Atlantic Packaging en ESG et les nombreuses initiatives ESG sur lesquelles nous avons travaillé au fil des ans, afin de s'assurer qu'elles sont reconnues et célébrées tant au sein de notre entreprise qu'à l'extérieur. Avec un personnel bien informé, nous serons mieux équipés pour répondre aux questions des clients et du public sur les sujets ESG.

Plus tard dans l'année, nous recueillerons encore d'autres commentaires de nos clients par le biais d'entretiens et de sondages afin de mieux comprendre leurs besoins, et pour nous guider dans le développement de nouveaux services, outils et matériels. Notre but est d'utiliser ce processus pour créer une boucle de retour d'information interne et externe qui nous permettra de poursuivre notre parcours ESG en restant centrés sur le client.

À l'intérieur
Message du président
À propos de Atlantic Packaging Group
L'expérience client au premier plan
La durabilité chez Atlantic Packaging
Notre parcours ESG
À propos du présent rapport
Leadership environnemental
Les gens et les communautés
<b>Gestion responsable</b>
La promotion d'une culture d'engagement ESG
Une structure de gouvernance et un cadre de responsabilité sains et transparents
Le rôle de la résilience de l'entreprise dans la réussite durable

# Une structure de gouvernance et un cadre de responsabilité sains et transparents

La structure de gouvernance d'une entreprise confère une responsabilité aux plus hauts niveaux de l'organisation pour une prise de décision éclairée, une conformité réglementaire et des pratiques commerciales alignées sur les objectifs de développement durable. Le conseil d'administration (CA) joue un rôle essentiel dans la définition des orientations et la surveillance des mesures de protection et d'avancement de nos initiatives ESG. Atlantic Packaging dispose également d'un conseil consultatif (CC) tiers qui conseille le CA et qui est entièrement indépendant. Les membres du CC apportent une expérience et des connaissances spécialisées, assurent une perspective objective et renforcent la crédibilité de la gouvernance globale de l'entreprise.

Le principe de responsabilité reflète la volonté de notre entreprise de faire progresser nos initiatives ESG et de mesurer les progrès accomplis dans la réalisation de ces engagements. La responsabilité est ancrée dans notre culture, et repose sur les normes élevées que nous pratiquons et sur les valeurs fondamentales de notre entreprise, selon lesquelles nous devons nous tenir responsables les uns aux autres de prendre des décisions éclairées et d'adopter des pratiques commerciales éthiques.

## La bonne gouvernance soutient nos initiatives ESG

En assurant une surveillance objective, notre CA veille à ce que la direction fasse progresser les initiatives ESG de l'entreprise et se conforme aux exigences réglementaires. La composition du CA reflète également les principes de diversité ESG, qui sont mesurés dans le cadre du tableau de bord de durabilité ESG de Atlantic Packaging.

Le CA compte trois comités établis de longue date conformément à la charte de l'entreprise et aux mandats consultatifs. Ces comités se réunissent régulièrement, l'ordre du jour standard portant sur les principes et la performance ESG et sur le suivi de ces sujets. Ils examinent les activités commerciales durables de la direction et les rapports de performance et aident le CC et le CA à s'acquitter de leurs responsabilités en matière de surveillance.

- Le **comité consultatif d'audit** réalise des examens trimestriels du code de conduite, des questions relatives aux dénonciateurs et des listes de contrôle trimestrielles obligatoires en matière de gouvernance et de conformité qui sont remplies par les membres de l'équipe de direction.
- Le **comité consultatif de ressources de gestion et de rémunération** remplit des mandats spécifiques à l'ESG, qui comprennent la diversité et l'inclusion, la santé et la sécurité, la gestion de la performance et l'engagement des employés.
- Le **comité consultatif sur la gouvernance et les nominations** examine le programme ESG et s'assure que la direction prend les mesures appropriées pour obtenir des résultats et atteindre les objectifs. Il est notamment chargé de veiller au respect des politiques internes et des exigences réglementaires externes, de surveiller la conformité de la direction et de réaliser des révisions périodiques du code de conduite et d'autres politiques.

### CONSEILLERS INDÉPENDANTS DU CONSEIL D'ADMINISTRATION

4

### DIVERSITÉ AU SEIN DU CONSEIL D'ADMINISTRATION

42 %

des membres du CA et du CC sont des femmes



À l'intérieur
Message du président
À propos de Atlantic Packaging Group
L'expérience client au premier plan
La durabilité chez Atlantic Packaging
Notre parcours ESG
À propos du présent rapport
Leadership environnemental
Les gens et les communautés
<b>Gestion responsable</b>
La promotion d'une culture d'engagement ESG
Une structure de gouvernance et un cadre de responsabilité sains et transparents
Le rôle de la résilience de l'entreprise dans la réussite durable

Il existe également plusieurs comités de gestion qui soutiennent les activités commerciales durables et les rapports de performance :

- Le **comité de gestion ESG** est responsable de la production de rapports sur la durabilité ESG, de la définition des objectifs et de l'engagement plus large de l'entreprise dans son ensemble dans les initiatives de durabilité.
- Le **comité de gestion des risques** est chargé de l'évaluation des risques et des conseils en la matière dans le but d'accroître la valeur à court et à long terme de l'entreprise pour ses parties prenantes.

- L'**équipe de direction** a des responsabilités qui englobent (sans s'y limiter) le rendement en ce qui a trait à la gestion de la production, à la qualité, à la sécurité et à l'environnement. Ces responsabilités sont suivies et gérées au moyen de réunions hebdomadaires et d'un partage d'informations en temps opportun.

En outre, de nombreuses politiques de gouvernance d'entreprise comportent des directives pour des activités commerciales particulières et des situations de prise de décision afin de soutenir nos initiatives et notre position en matière de développement durable. Nos politiques de gouvernance d'entreprise sont fondées sur les principes de responsabilité et de transparence et sont alignées sur nos piliers et nos domaines d'action en matière de développement durable.

### Politiques de Atlantic Packaging

Code de conduite et politique de dénonciation  
 Code de déontologie  
 Déclaration de mission en matière de santé et de sécurité au travail  
 Élaboration et révision de la politique de santé et de sécurité de l'entreprise  
 Politique d'accessibilité  
 Politique d'accessibilité du service à la clientèle  
 Politique d'achat  
 Politique d'aide à l'éducation  
 Politique d'alerte aux risques  
 Politique d'analyse de la demande physique  
 Politique de bien-être au travail  
 Politique de classification des informations

Politique de continuité des activités  
 Politique de diversité et d'inclusion  
 Politique de formation  
 Politique de gestion des risques  
 Politique de lutte contre la corruption  
 Politique de lutte contre les infections  
 Politique de santé et de sécurité  
 Politique des droits de la personne  
 Politique en matière de harcèlement sur le lieu de travail  
 Politique en matière de violence sur le lieu de travail  
 Politique environnementale  
 Règles d'usine et de sécurité de l'entreprise  
 Rôles et responsabilités en matière de santé et de sécurité au travail

### FORMATIONS SUR LE CODE DE CONDUITE

**Ontario** : Formation sur le code de conduite et sur la lutte contre la corruption réalisée



**Québec** : Formation sur le code de conduite réalisée



**États-Unis** : Formation sur le code de conduite réalisée

**PRÉVUE PLUS TARD EN 2024**

À l'intérieur
Message du président
À propos de Atlantic Packaging Group
L'expérience client au premier plan
La durabilité chez Atlantic Packaging
Notre parcours ESG
À propos du présent rapport
Leadership environnemental
Les gens et les communautés
<b>Gestion responsable</b>
La promotion d'une culture d'engagement ESG
Une structure de gouvernance et un cadre de responsabilité sains et transparents
Le rôle de la résilience de l'entreprise dans la réussite durable

## Comment notre culture de la responsabilité profite aux clients

Chez Atlantic Packaging, le principe de la responsabilité est fondé sur notre culture d'adoption de normes élevées – telles que définies par les valeurs fondamentales (voir la [page 7](#)) qui sous-tendent notre conduite éthique et notre culture de l'intégrité – afin de mieux servir nos clients.

Notre code de conduite exige de nos employés qu'ils adoptent le plus haut degré de conduite éthique au nom de la société. Nos valeurs fondamentales font partie intégrante du code de conduite, qui englobe également les principes de lutte contre la corruption et les pots-de-vin et décrit les processus de traitement des fautes professionnelles et de leurs conséquences. En outre, le code de conduite met en place une ligne d'assistance téléphonique pour les dénonciations, où toute préoccupation peut être soulevée sans représailles. En prenant des mesures pour nous assurer que nos employés et nos fournisseurs respectent nos normes, nous donnons à nos clients l'assurance que nous agissons de manière responsable au sein de notre chaîne d'approvisionnement.

Pour mesurer notre réussite en matière de responsabilité ESG, nous prenons en compte le pourcentage du personnel (défini par le nombre total d'équivalents temps plein [ETP]) qui a officiellement attesté de sa conformité à notre code de conduite. Ce pourcentage est mesuré et surveillé par la direction.

En outre, les fournisseurs tiers sont tenus de respecter le code de conduite amélioré des fournisseurs de Atlantic Packaging, qui comprend des principes de lutte contre la corruption et une orientation visant à faire

respecter les valeurs ESG tout au long de la chaîne d'approvisionnement. Au cours de l'année écoulée, nous avons également lancé un nouveau document d'information à l'intention des fournisseurs sur notre site Web public, dans le but de sensibiliser nos partenaires commerciaux actuels et nos fournisseurs potentiels à l'importance des principes et des pratiques visant à favoriser la responsabilité, la durabilité et la résilience dans l'ensemble des chaînes d'approvisionnement. Atlantic Packaging met en pratique ses valeurs fondamentales dans ses relations avec ses fournisseurs et attend d'eux qu'ils fassent de même en tant que partenaires responsables favorisant la durabilité dans les chaînes d'approvisionnement communes. L'alignement des fournisseurs sur le code de conduite des fournisseurs de Atlantic Packaging ou son équivalent est également surveillé par la direction.

En outre, les mesures du tableau de bord ESG relatives à la responsabilité sont intégrées à tous les autres piliers du développement durable.

La responsabilité est également fondée sur notre engagement à prendre des décisions éclairées qui reposent sur des principes éthiques solides et des actions fondées sur l'intégrité, conformément à notre code de conduite.

**NOMBRE DE FOURNISSEURS  
ALIGNÉS SUR LE CODE DE CONDUITE  
DES FOURNISSEURS**

**437**



À l'intérieur
Message du président
À propos de Atlantic Packaging Group
L'expérience client au premier plan
La durabilité chez Atlantic Packaging
Notre parcours ESG
À propos du présent rapport
Leadership environnemental
Les gens et les communautés
<b>Gestion responsable</b>
La promotion d'une culture d'engagement ESG
Une structure de gouvernance et un cadre de responsabilité sains et transparents
Le rôle de la résilience de l'entreprise dans la réussite durable

# Le rôle de la résilience de l'entreprise dans la réussite durable

La résilience de l'entreprise est un engagement essentiel qui fait partie de notre pilier de gestion responsable. La résilience de l'entreprise représente la capacité de l'entreprise à résister aux changements ou aux circonstances susceptibles de perturber les opérations et les fonctions essentielles de l'entreprise. Une entreprise résiliente favorise une culture consciente des risques avec des pratiques de gestion des risques suivies pour permettre une prise de décision fondée sur les risques. Elle forge également des partenariats commerciaux responsables et renforce la souplesse afin que nous puissions plus facilement nous adapter aux conditions qui constituent une menace pour les opérations commerciales essentielles ou nous en remettre.

Le programme de résilience commerciale de Atlantic Packaging comprend trois éléments clés :

**Gestion des risques de l'entreprise (GRE)** – les pratiques de gouvernance et de GRE démontrent notre engagement à protéger nos relations avec les clients, notre personnel, nos partenariats et nos actifs commerciaux contre les pertes inattendues.

**La gestion des risques liés aux tiers** et l'évaluation élargie des risques liés à l'approvisionnement sont essentielles pour sensibiliser nos partenaires commerciaux au développement durable et à leurs engagements, et pour réduire les risques liés à la chaîne d'approvisionnement.

**La gestion de la continuité des activités** démontre notre engagement à protéger nos clients, nos employés, nos partenariats, nos actifs et notre réputation grâce à la planification de la continuité des activités et aux pratiques permettant à l'organisation d'assurer la disponibilité continue des opérations commerciales prioritaires en cas de perturbation.

Ces systèmes de gestion se complètent mutuellement et, ensemble, ils soutiennent l'ODD 12, Consommation et production responsables, en favorisant la durabilité des chaînes d'approvisionnement.

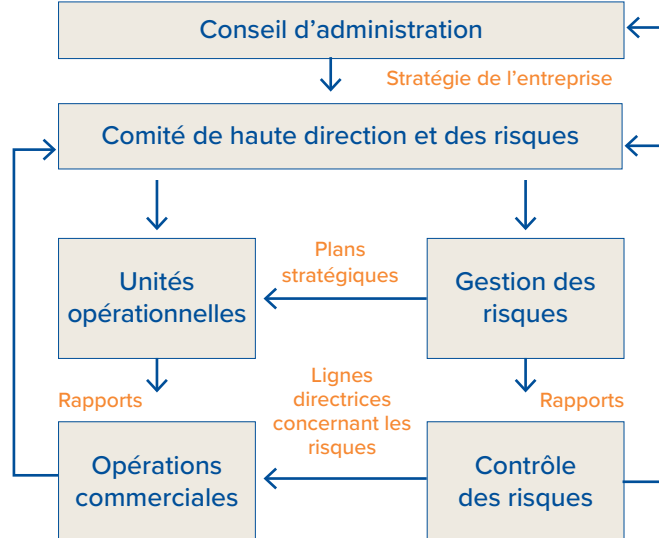
## La gestion des risques de l'entreprise

Les risques font partie intégrante de notre activité et peuvent avoir des conséquences en matière d'objectifs stratégiques, de performance commerciale, de dépendances de la chaîne d'approvisionnement, de conformité aux lois et règlements, ainsi que de priorités et d'engagements en matière d'ESG. Pour gérer les risques, Atlantic Packaging a investi dans la mise en place d'un système de GRE qui définit les orientations à l'aide d'une politique directrice.

### Le cadre du Committee of Sponsoring Organizations (COSO) pour la GRE

C'est à tous les niveaux de l'organisation qu'il faut assurer la gestion des risques.

Depuis le conseil d'administration et avec la gouvernance et l'orientation définies par la direction générale, toutes les unités et équipes opérationnelles sont habilitées et dotées d'un état d'esprit de gestion des risques afin d'appliquer la gestion des risques dans les activités quotidiennes pour soutenir les objectifs de l'entreprise et ses valeurs fondamentales.





À l'intérieur
Message du président
À propos de Atlantic Packaging Group
L'expérience client au premier plan
La durabilité chez Atlantic Packaging
Notre parcours ESG
À propos du présent rapport
Leadership environnemental
Les gens et les communautés
<b>Gestion responsable</b>
La promotion d'une culture d'engagement ESG
Une structure de gouvernance et un cadre de responsabilité sains et transparents
Le rôle de la résilience de l'entreprise dans la réussite durable

Le processus de GRE et la politique de gestion des risques qui le régit sont conformes au cadre de GRE du Committee of Sponsoring Organizations (COSO) de la Treadway Commission. Les objectifs de la GRE sont les suivants :

- définir des orientations pour parvenir à une vision commune des risques
- favoriser une culture de sensibilisation à la gestion des risques
- permettre une prise de décision éclairée par les risques
- tirer parti de l'évaluation des risques pour assurer la gestion du changement et de la dépendance
- établir un cadre de gestion des risques pour appliquer les pratiques de gestion des risques dans toutes les unités opérationnelles.

Le système de GRE formalise la gestion et la surveillance des risques, la surveillance du registre des risques, l'évaluation des risques et l'établissement de rapports sur les risques.

**La gestion des risques liés aux tiers**

La gestion des risques liés aux tiers est essentielle pour une résilience durable et efficace des entreprises. Elle tient compte des interdépendances et de la complexité des relations commerciales tout au long des chaînes d'approvisionnement communes.

Au cours de l'année écoulée, Atlantic Packaging a mis en place une approche améliorée et structurée pour l'évaluation des risques liés aux fournisseurs. Il s'agissait de recenser les fournisseurs par catégories d'approvisionnement et de réaliser une évaluation interne des risques liés aux tiers, y compris l'approvisionnement exclusif, la sélection des nouveaux fournisseurs et la diligence raisonnable, les perturbations de la chaîne d'approvisionnement dues aux grèves et les risques de travail forcé et de travail des enfants dans les chaînes d'approvisionnement.

Les évaluations des risques liés aux fournisseurs font désormais partie de notre processus de diligence raisonnable des demandes d'information et de proposition (RFI/RFP) et sont intégrées dans le nouveau processus de sélection des fournisseurs. Nous prévoyons de mettre en place des évaluations similaires au Québec et aux États-Unis à partir du quatrième trimestre de l'exercice 2025. Les évaluations des risques sensibilisent toutes les parties prenantes à la prévention et à la réduction des risques liés au travail forcé et au travail des enfants dans les chaînes d'approvisionnement mondiales et nous aident à évaluer la position en matière de sécurité des fournisseurs directs. Les évaluations des risques sont également utilisées pour mieux comprendre les plans d'urgence des fournisseurs essentiels qui pourraient être touchés par d'éventuelles grèves.

**ÉVALUATION DES RISQUES LIÉS AUX FOURNISSEURS**

En Ontario,

**32**

évaluations des risques liés aux fournisseurs ont été réalisées

Au Québec,

**16**

évaluations des risques liés aux fournisseurs ont été réalisées



- À l'intérieur
- Message du président
- À propos de Atlantic Packaging Group
- L'expérience client au premier plan
- La durabilité chez Atlantic Packaging
- Notre parcours ESG
- À propos du présent rapport
- Leadership environnemental
- Les gens et les communautés
- Gestion responsable**
- La promotion d'une culture d'engagement ESG
- Une structure de gouvernance et un cadre de responsabilité sains et transparents
- Le rôle de la résilience de l'entreprise dans la réussite durable

### Mesures de continuité des opérations

Atlantic Packaging a investi dans un système amélioré de gestion de la continuité des activités, décrit dans le diagramme ci-dessous. Ce système est essentiel pour assurer une résilience durable et efficace de l'entreprise afin de protéger nos clients, notre personnel, nos partenariats et nos actifs. Il comprend un plan de continuité des activités (PCA) et des pratiques qui permettent à notre organisation d'assurer la disponibilité continue des activités commerciales prioritaires en cas de perturbation.

Notre système amélioré de gestion de la continuité des activités présente deux avantages importants :

- Il garantit la continuité des activités et la résilience opérationnelle grâce à un système de gestion des risques de l'entreprise qui identifie, évalue et gère activement les risques.
- Il assure la résilience opérationnelle grâce à des plans proactifs, à l'éducation et à la formation, ainsi qu'à des tests et des rapports périodiques sur le PCA.

Dans le contexte actuel de risques en constante évolution, nous continuerons à développer nos systèmes de gestion des risques de l'entreprise et de gestion de la continuité des activités, dans le cadre de notre engagement à être un partenaire commercial et un fournisseur de services d'emballage en carton ondulé fiable et résilient.

Système de gestion de la continuité des activités chez Atlantic Packaging	
<b>Politique</b>	Définit l'orientation en ce qui concerne la gestion de la continuité des activités, en cas d'incident ou d'événement critique ayant un impact matériel sur le cours normal des activités de l'entreprise.
<b>Cadre du programme</b>	La trousse d'outils PCA, ou cadre de continuité des activités, comprend des conseils, des modèles et des normes pour l'établissement de rapports sur le PCA.
<b>Mise en œuvre du programme</b>	Il s'agit de déployer la trousse d'outils PCA sur les sites, de dispenser une formation de sensibilisation au PCA et d'effectuer des tests de PCA.

### CONTINUITÉ DES ACTIVITÉS

Des tests de PCA, accompagnés d'un rapport de test de PCA documenté, ont été réalisés dans

**6 sites**

L'objectif minimum fixé pour les tests de PCA est de

**4 sites**



Toujours répondre aux  
attentes des clients

111 Progress Avenue  
Scarborough, ON M1P 2Y9  
TEL: 416.298.8101

[Atlantic.ca](http://Atlantic.ca)

